

# RUMIA, ul. Rajska 11 BA

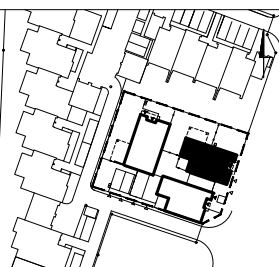
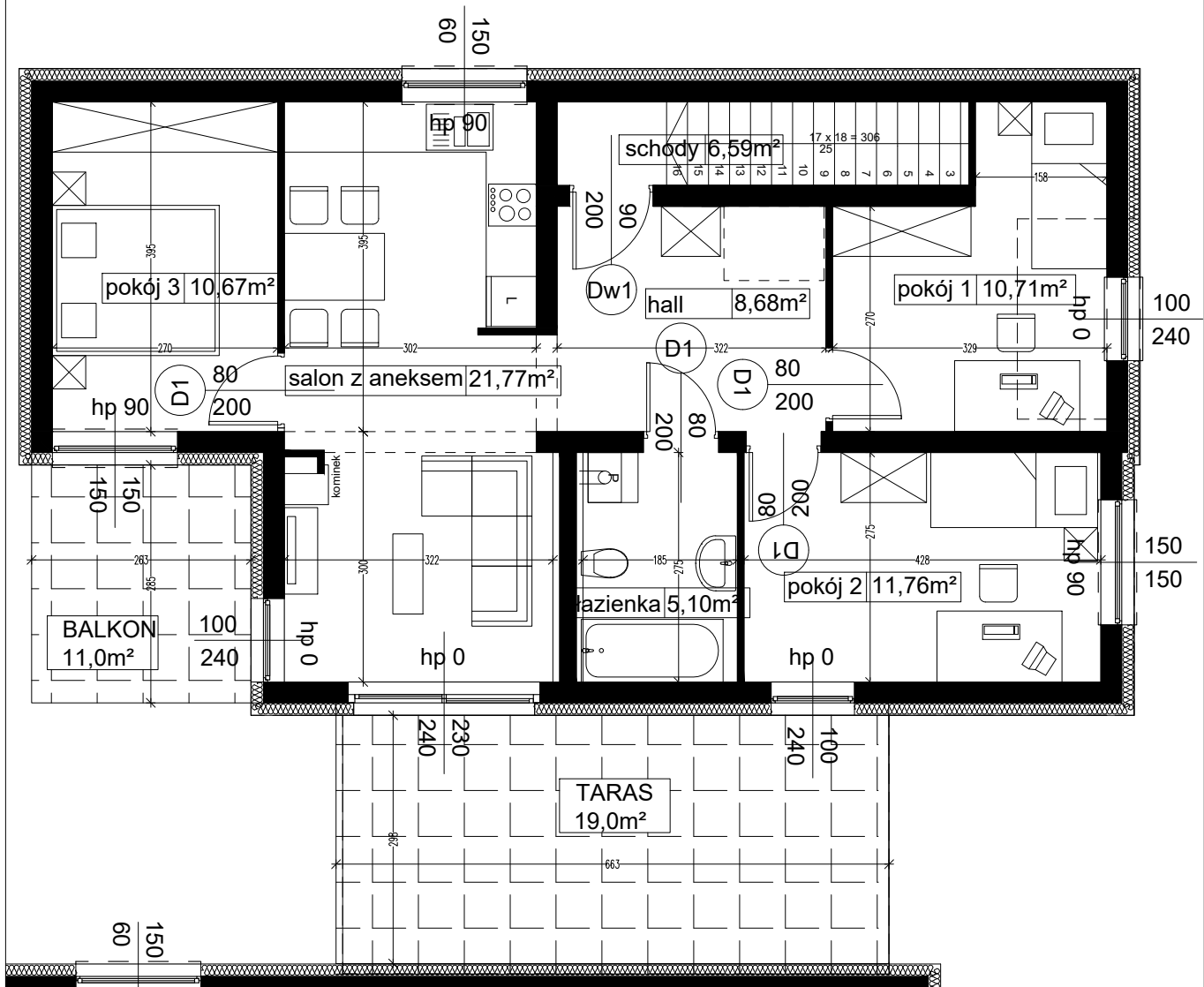
## MIESZKANIE 2

schody 6,59m<sup>2</sup>

hall	8,68m <sup>2</sup>
pokój 1	10,71m <sup>2</sup>
pokój 2	11,76m <sup>2</sup>
salon z aneksem	21,77m <sup>2</sup>
łazienka	5,10m <sup>2</sup>
pokój 3	10,67m <sup>2</sup>

TARAS	19 m <sup>2</sup>
BALKON	11 m <sup>2</sup>

RAZEM: 68,69m<sup>2</sup>



## Lokal mieszkalny 2

4 pokoje, powierzchnia 68,69 m<sup>2</sup>

PIĘTRO