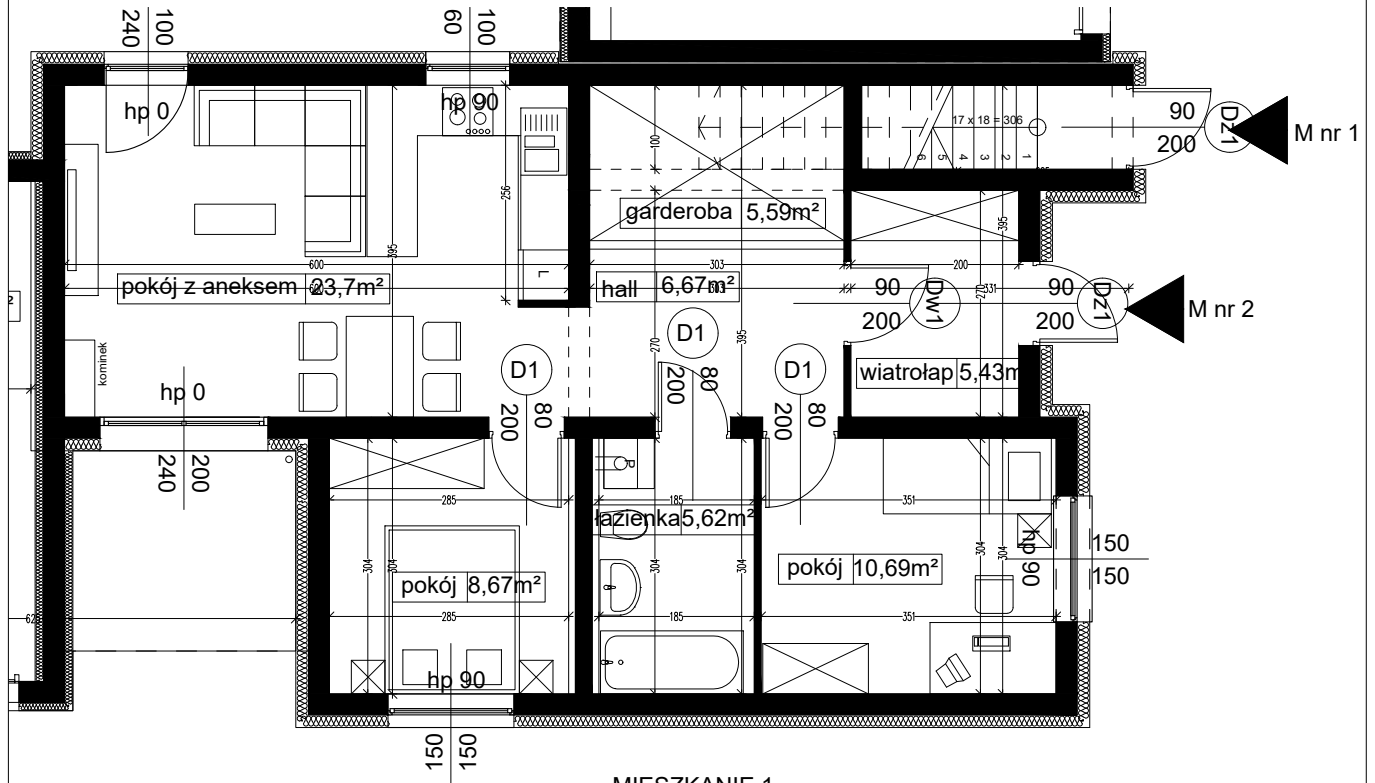


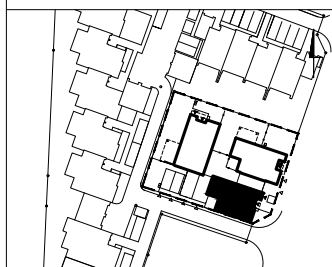
# RUMIA, ul. Rajska 11 B



## MIESZKANIE 1

wiatrołap	5,43m <sup>2</sup>
hall	6,67m <sup>2</sup>
garderoba	5,59m <sup>2</sup>
pokój z aneksem	23,70m <sup>2</sup>
pokój	8,67m <sup>2</sup>
łazienka	5,62m <sup>2</sup>
pokój	10,69m <sup>2</sup>

RAZEM: 66,37m<sup>2</sup>



## Lokal mieszkalny 1

3 pokoje, powierzchnia 66,37 m<sup>2</sup>

PARTER