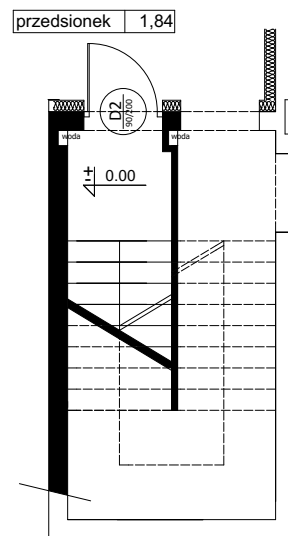
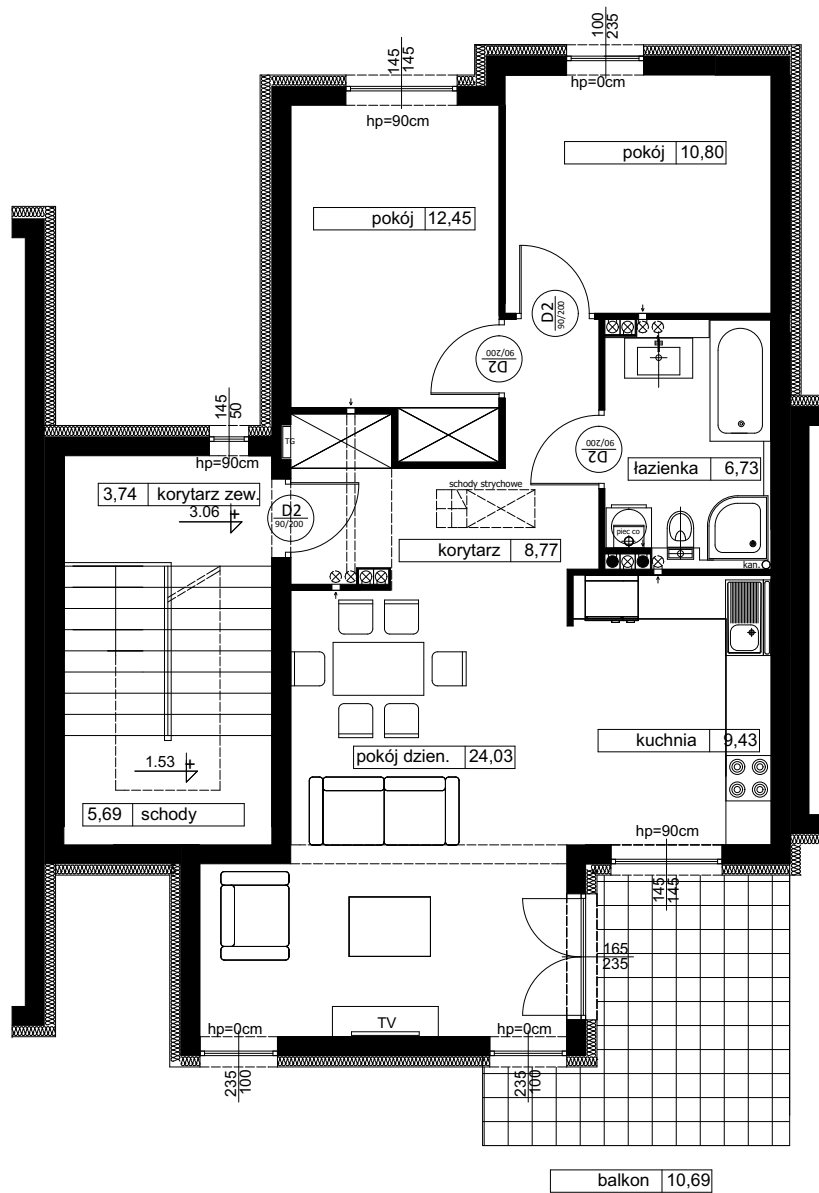


# RUMIA, ul. Rajska 11

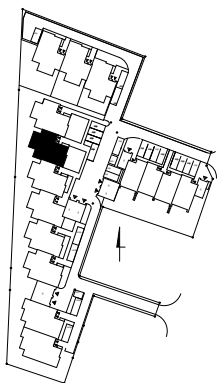


12,45	pokój
10,80	pokój
24,03	pokój dzien.
8,77	korytarz
6,73	łazienka
9,43	kuchnia
1,84	przedsiónek
5,69	schody
3,74	korytarz zew.

piętro: 83,48 m<sup>2</sup>

37,18 podd.nieuż.

RAZEM: 120,66 m<sup>2</sup>



## Lokal mieszkalny nr 11L/2

3 pokoje, powierzchnia 83,48 m<sup>2</sup>

PIĘTRO