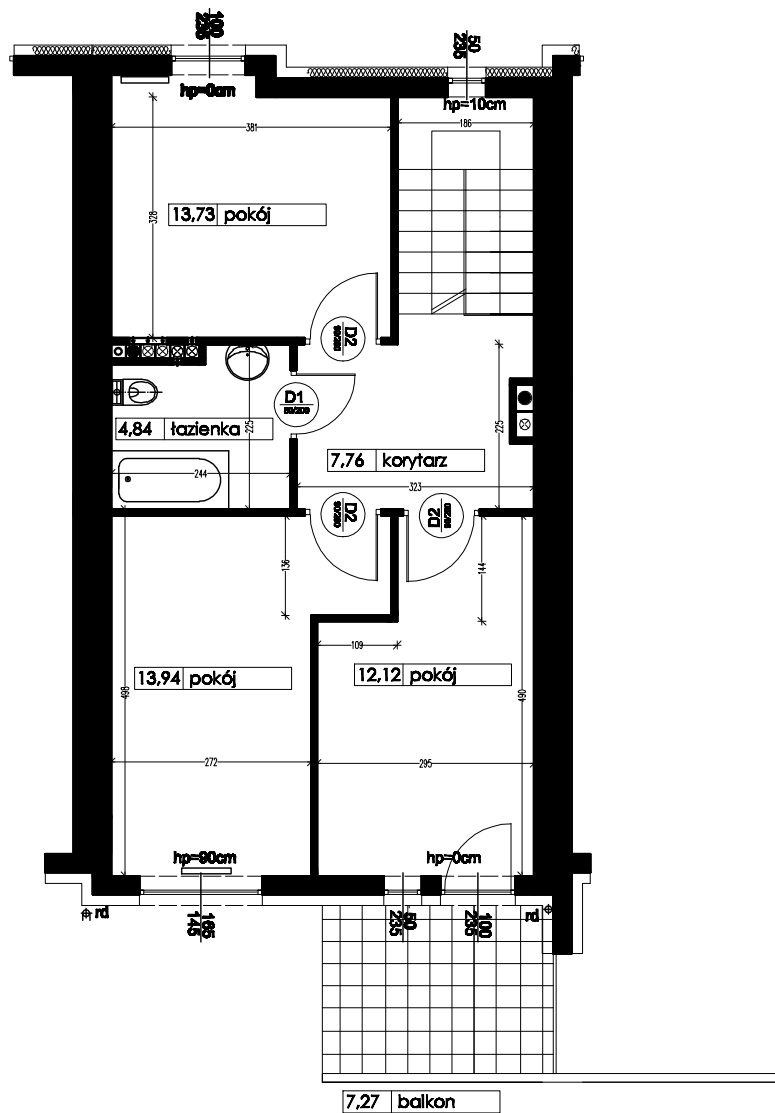


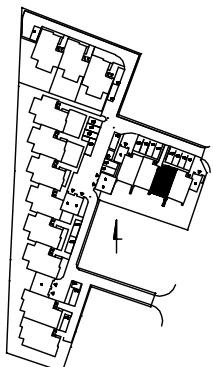
# RUMIA, ul. Rajska 11



13,73	pokój
13,94	pokój
12,12	pokój
7,76	korytarz
4,84	łazienka

PIĘTRO: 52,39m<sup>2</sup>

43,15	poddasze
-------	----------



## Lokal mieszkalny nr 11W

4 pokoje, powierzchnia 142,36 m<sup>2</sup>

PIĘTRO