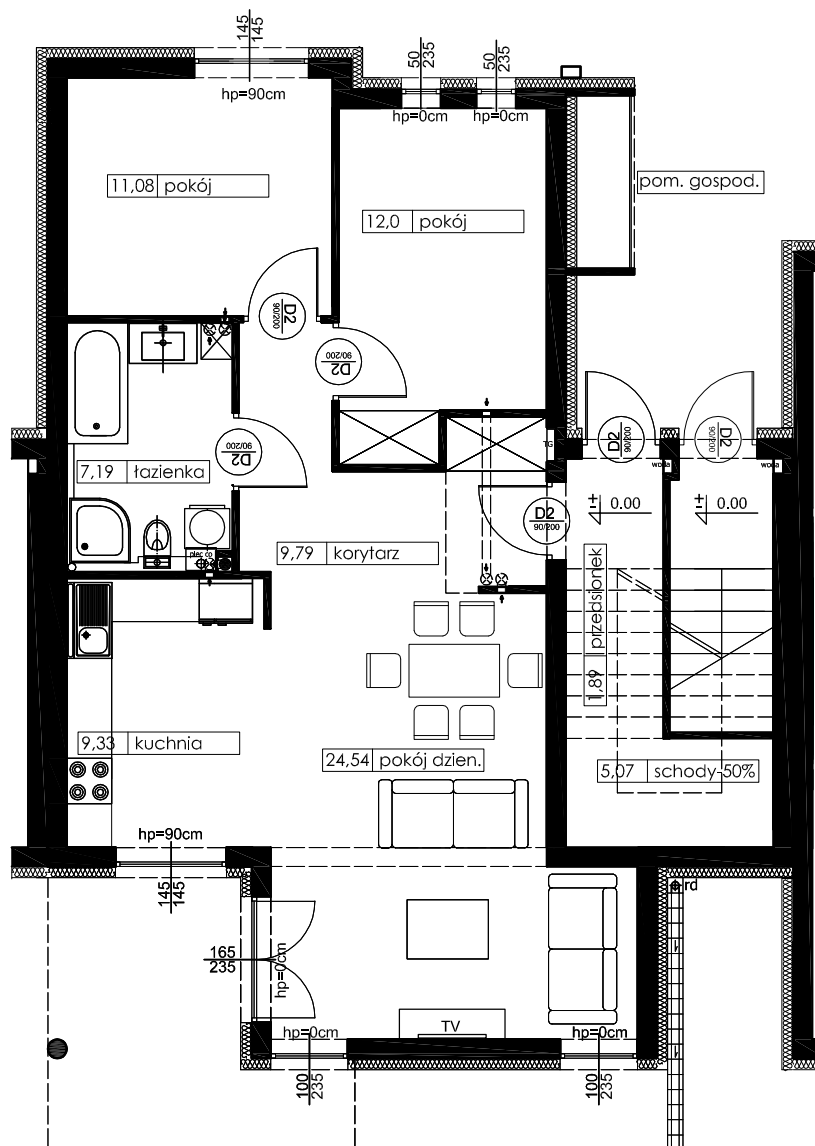
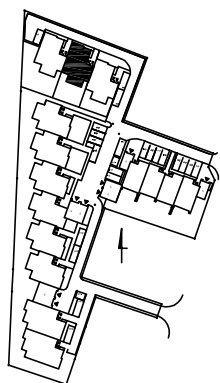


# RUMIA, ul. Rajska 11



12,0	pokój
11,08	pokój
24,54	pokój dzien.
9,79	korytarz
7,19	łazienka
9,33	kuchnia
1,89	przedsionek
5,07	schody-50%

RAZEM: 80,89 m<sup>2</sup>



## Lokal mieszkalny nr 11S/1

3 pokoje, powierzchnia 80,89 m<sup>2</sup>

PATRER