

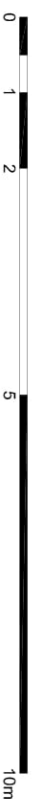
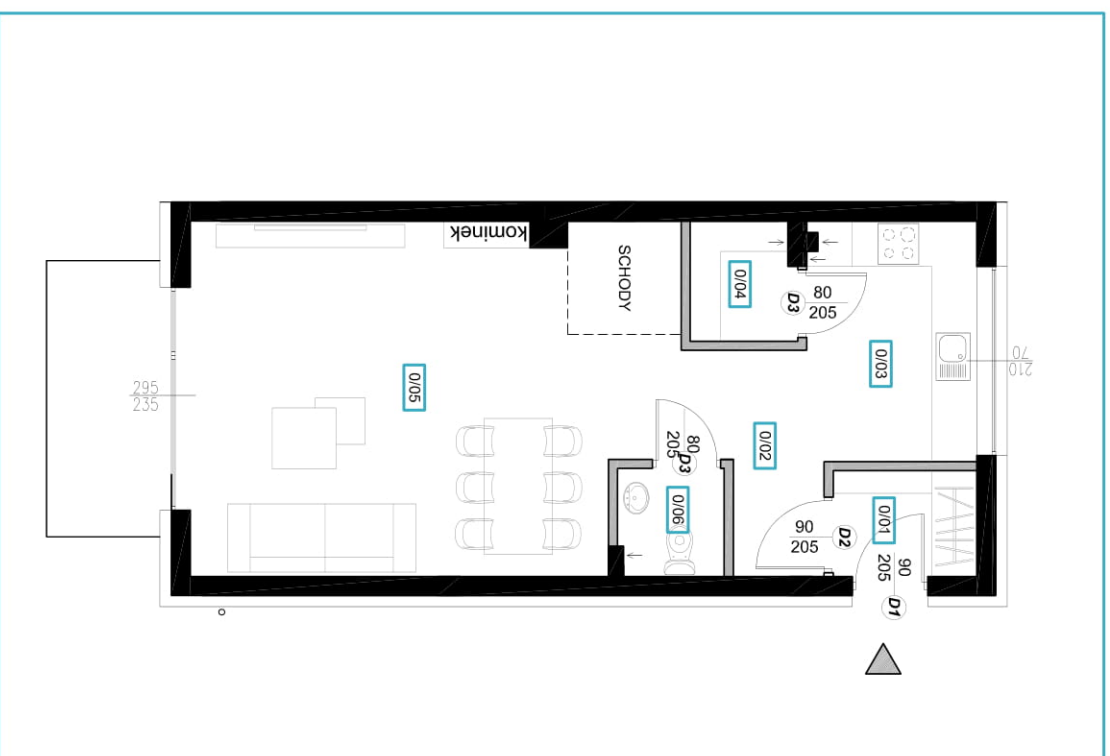
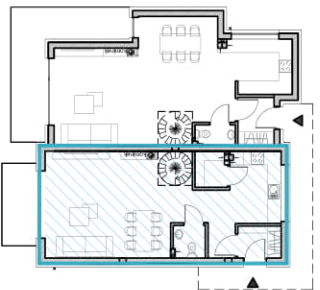
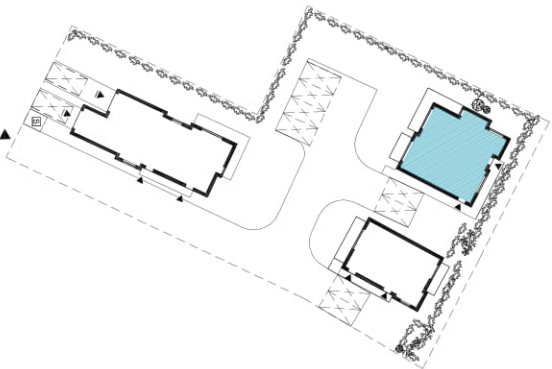
BUDYNEK MIESZKALNY JEDNORODZINNY

LOKAL "1A" - 127,61m² (138,34m²)

RUMIA, ul. Przyrzeczna

działka nr 87/1 i 88/2, obręb 03

1A
parter



LOKAL '1A'	
RZUT PARTERU	
0/01	WIATROLAP 2,80m ²
0/02	KORYTARZ 4,53m ²
0/03	KUCHNIA 7,20m ²
0/04	SPIZARNIA 2,40m ²
0/05	SALON 28,78m ²
0/06	WC 2,20m ²
47,91m²	
BALCON	5,47m ²

■ ŚCIANY KONSTRUKCYJNE NOŚNE

■ ŚCIANKI DZIAŁOWE (z możliwością likwidacji)

* Do powierzchni użytkowej lokalu wlicza się powierzchnię elementów nadających się do demontażu (rury, kanały, ścianki działowe).

1. Wymiary pomieszczeń, lokalizację przylotów sanitarnych, rozmieszczenie punktów instalacyjnych itp. podano zgodnie z projektem budowlanym. Mogą wystąpić niewielkie różnice wymiarów i usytuowania elementów powstale w trakcie realizacji prac budowlanych. Podane wymiary są wymiarami w świetle pionowych przegród (ścian) w stanie surowym.
2. Powierzchnia użytkowa lokalu jest określona na podstawie rozporządzenia Ministra Transportu, Budownictwa i Gospodarki Morskiej z dn. 25.04.2012r. w sprawie szczegółowego zakresu i formy projektu budowlanego (Dz. U. z 2012r. poz. 462), zgodnie z zasadami zawartymi w polskiej normie PN-ISO 9836:1997. tj.: powierzchnia lokalu jest obliczona w metrach kwadratowych z dokładnością do dwóch miejsc po przecinku, dla wymiarów lokalu w stanie wykonanym na podstawie podanej powierzchni użytkowej lokalu wlicza się powierzchnię nadających się do demontażu (rury, kanały, ścianki działowe), nie są wliczane powierzchnie otworów na drzwi i okna oraz nisze w elementach zamkniętych.
3. Przedstawiona na rzucie aranżacja ma charakter przykładowy, umebłowanie nie stanowi wyposażenia nabywanego lokalu.

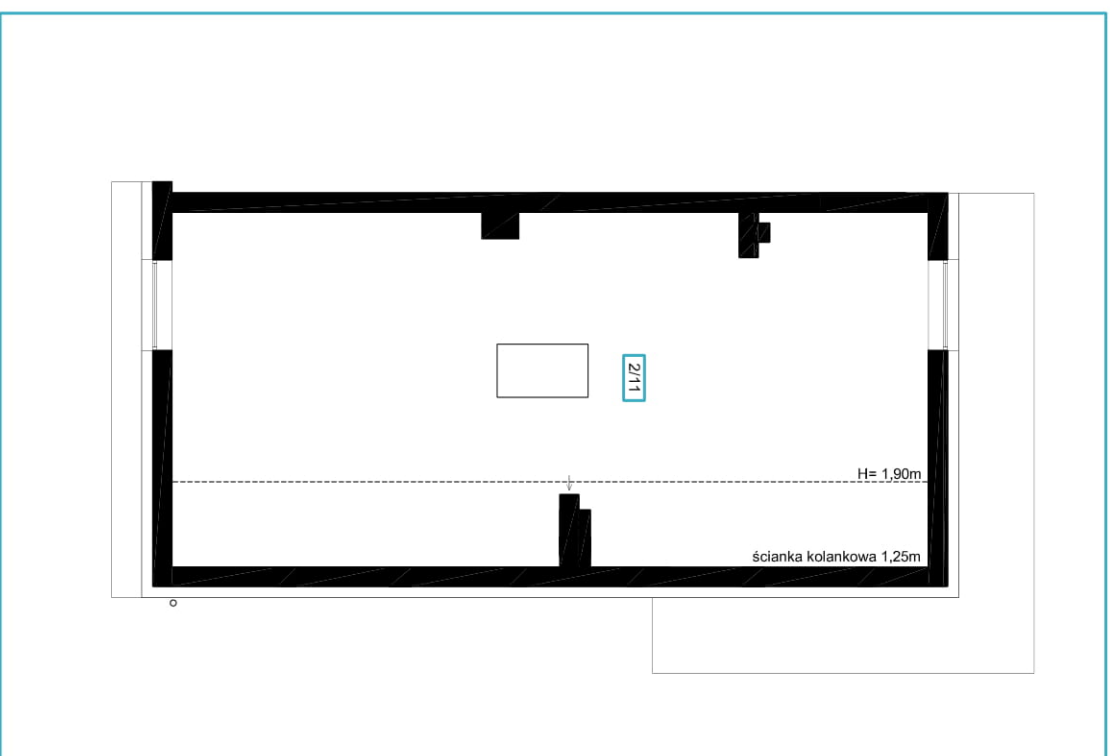
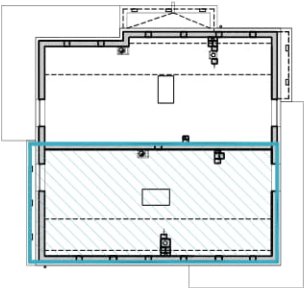
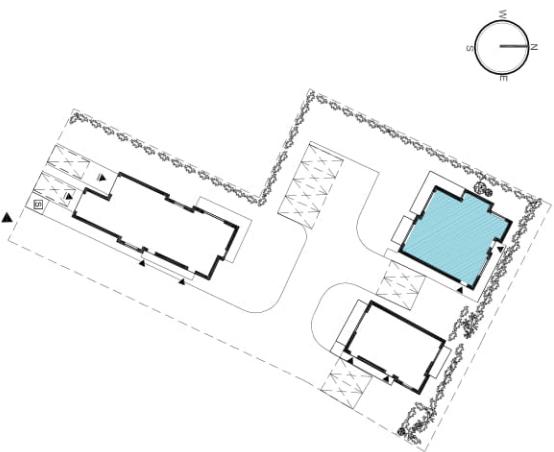
BUDYNEK MIESZKALNY JEDNORODZINNY

LOKAL "1A" - 127,61m² (138,34m²)

RUMIA, ul. Przyrzeczna

działka nr 87/1 i 88/2, obręb 03

1A
poddasze



LOKAL '1A'	
RZUT PODDASZA	
Z/11	powierzchnia o h>1,90m
	powierzchnia mierzona po obrysie podłogi
	34,20m ²
	44,93m ²



- ŚCIANY KONSTRUKCYJNE NOŚNE
- ŚCIANKI DZIAŁOWE (z możliwością likwidacji)

* Do powierzchni użytkowej lokalu wlicza się powierzchnię elementów nadających się do demontażu (rury, kanały, ścianki działowe).

- Wymiary pomieszczeń, lokalizację przysięgów sanitarnych, rozmieszczenie punktów instalacyjnych itp. podano zgodnie z projektem budowlanym. Mogą wystąpić niewielkie różnice wymiarów i usytuowania elementów powstanie w trakcie realizacji prac budowlanych. Podane wymiary są wymiarami w świetle pionowych przesłód (ścian) w stanie surowym.
- Powierzchnia użytkowa lokalu jest określona na podstawie rozporządzenia Ministra Transportu, Budownictwa i Gospodarki Morskiej z dn. 25.04.2012r. w sprawie szczegółowego zakresu i formy projektu budowlanego (Dz. U. z 2012r. poz. 462), zgodnie z zasadami zawartymi w polskiej normie PN-ISO 9836:1997. tj.: powierzchnia lokalu jest obliczana w metrach kwadratowych z dokładnością do dwóch miejsc po przecinku, dla wymiarów lokalu w stanie wykonanym na poziomie podłogi, nie licząc listew przypodłogowych, progów itp. Do powierzchni użytkowej lokalu wlicza się powierzchnię elementów nadających się do demontażu (rury, kanały, ścianki działowe), nie są wliczane powierzchnie otworów na drzwi i okna oraz nisze w elementach zamkniętych.
- Przedstawiona na rzucie aranżacja ma charakter przykładowy, ujmowanie nie stanowi wyposażenia nabywanego lokalu.