

BUDYNEK MIESZKALNY JEDNORODZINNY

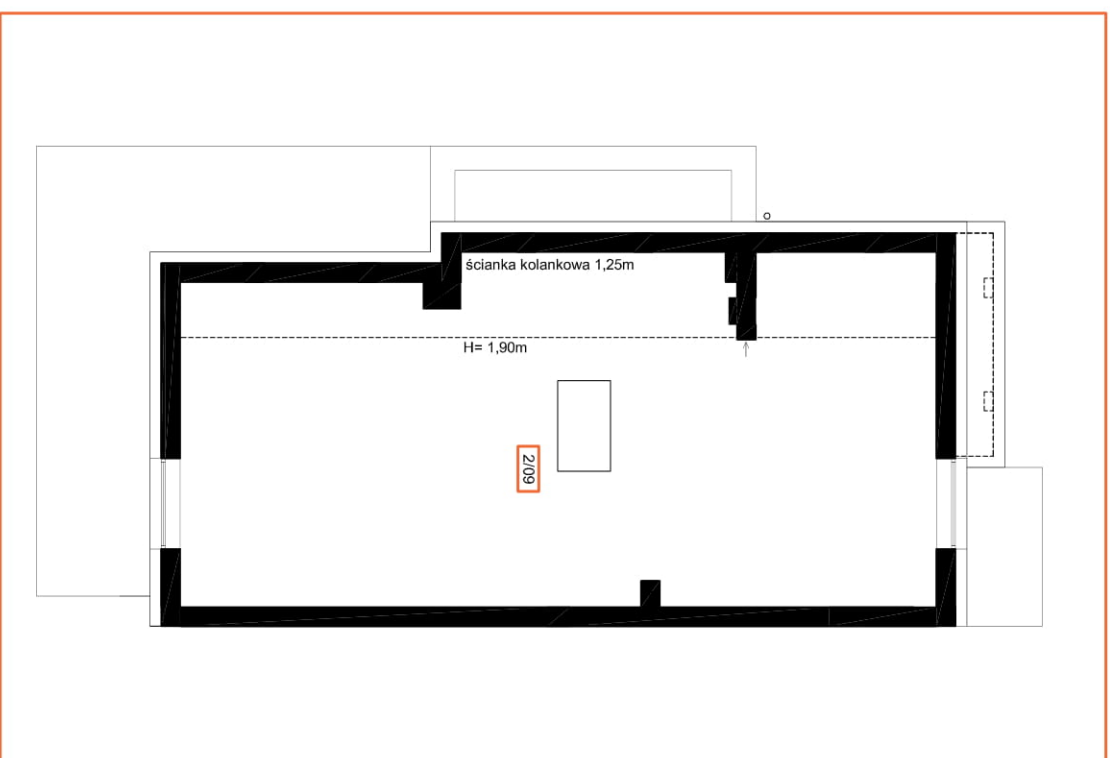
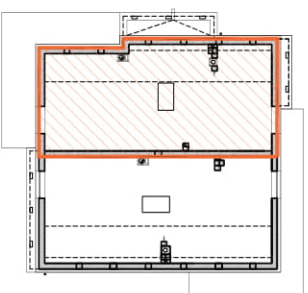
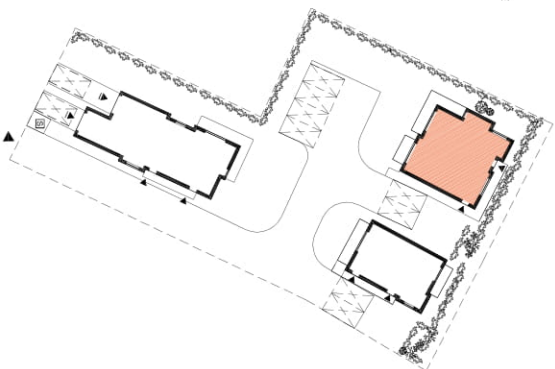
LOKAL "1B" - 130,01m² (139,03m²)

RUMIA, ul. Przyrzeczna

działka nr 87/1 i 88/2, obręb 03

1B

poddasze



LOKAL '1B'		
RZUT Poddasza		
2/09	powierzchnia o h>1,90m	34,49m ²
	powierzchnia mierzona po obrysie podłogi	43,51m ²

- ŚCIANY KONSTRUKCYJNE NOŚNE
- ŚCIANKI DZIAŁOWE (z możliwością likwidacji)

* Do powierzchni użytkowej lokalu wlicza się powierzchnię elementów nadających się do demontażu (rury, kanały, ścianki działowe).

- Wymiary pomieszczeń, lokalizację przylotów sanitarnych, rozmieszczenie punktów instalacyjnych itp. podano zgodnie z projektem budowlanym. Mogą wystąpić niewielkie różnice wymiarów i usytuowania elementów powstale w trakcie realizacji prac budowlanych. Podane wymiary są wymiarami w świetle pionowych przegród (ścian) w stanie surowym.
- Powierzchnia użytkowa lokalu jest określona na podstawie rozporządzenia Ministra Transportu, Budownictwa i Gospodarki Morskiej z dn. 25.04.2012r. w sprawie szczegółowego zakresu i formy projektu budowlanego (Dz. U. z 2012r. poz. 462), zgodnie z zasadami zawartymi w polskiej normie PN-ISO 9836:1997, tj.: powierzchnia lokalu jest obliczana w metrach kwadratowych z dokładnością do dwóch miejsc po przecinku, dla wymiarów lokalu w stanie wykonanym na poziomie podłogi, nie licząc listew przypodłogowych, progów itp. Do powierzchni użytkowej lokalu wlicza się powierzchnię elementów nadających się do demontażu (rury, kanały, ścianki działowe), nie są wliczane powierzchnie otworów na drzwi i okna oraz nisze w elementach zamkniętych.
- Przedstawiona na rzucie aranżacja ma charakter przykładowy, umebłowanie nie stanowi wyposażenia nabywanego lokalu.

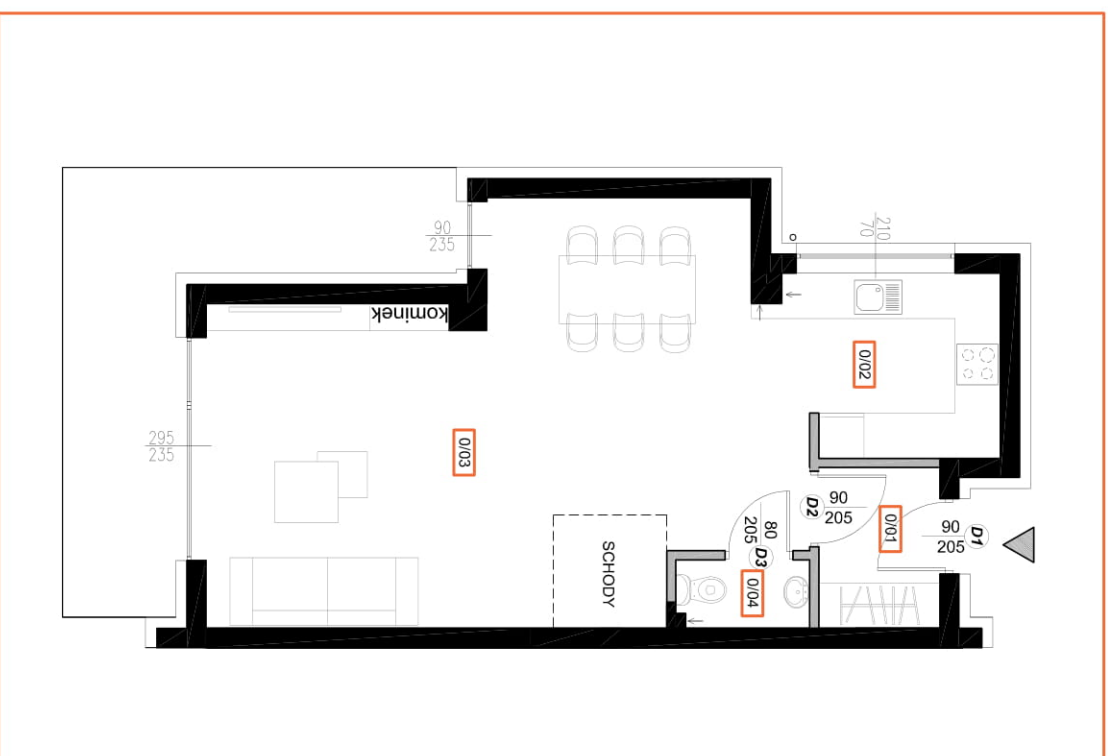
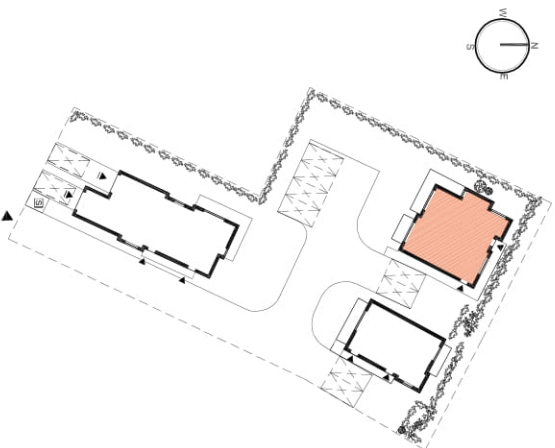
BUDYNEK MIESZKALNY JEDNORODZINNY

LOKAL "1B" - 130,01m² (139,03m²)

RUMIA, ul. Przyrzeczna

działka nr 87/1 i 88/2, obręb 03

1B
parter



LOKAL '1B'	
RZUT PARTERU	
0/01	WIATROŁAP
0/02	KUCHNIA
0/03	SALON
0/04	WC
BALCON	
	48,64m²
	14,11m ²



- ŚCIANY KONSTRUKCYJNE NOŚNE
- ŚCIANKI DZIAŁOWE (z możliwością likwidacji)

* Do powierzchni użytkowej lokalu wlicza się powierzchnię elementów nadających się do demontażu (rury, kanały, ścianki działowe).

- Wymiary pomieszczeń, lokalizację przyltów sanitarnych, rozmieszczenie punktów instalacyjnych itp. podano zgodnie z projektem budowlanym. Mogą wystąpić niewielkie różnice wymiarów i usytuowania elementów powstale w trakcie realizacji prac budowlanych. Podane wymiary są wymiarami w świetle pionowych przępdów (ścian) w stanie surowym.
- Powierzchnia użytkowa lokalu jest określona na podstawie rozporządzenia Ministra Transportu, Budownictwa i Gospodarki Morskiej z dn. 25.04.2012r. w sprawie szczegółowego zakresu i formy projektu budowlanego (Dz. U. z 2012r. poz. 482), zgodnie z zasadami zawartymi w polskiej normie PN-ISO 9836:1997, tj.: powierzchnia lokalu jest obliczana w metrach kwadratowych z dokładnością do dwóch miejsc po przecinku, dla wymiarów lokalu w stanie wykończonym na poziomie podłogi, nie licząc listew przypodłogowych, progów itp. Do powierzchni użytkowej lokalu wlicza się powierzchnię elementów nadających się do demontażu (rury, kanały, ścianki działowe), nie są wliczane powierzchnie otworów na drzwi i okna oraz nisze w elementach zamkniętych.
- Przedstawiona na rzucie aranżacja ma charakter przykładowy, umebłowanie nie stanowi wyposażenia nabywanego lokalu.

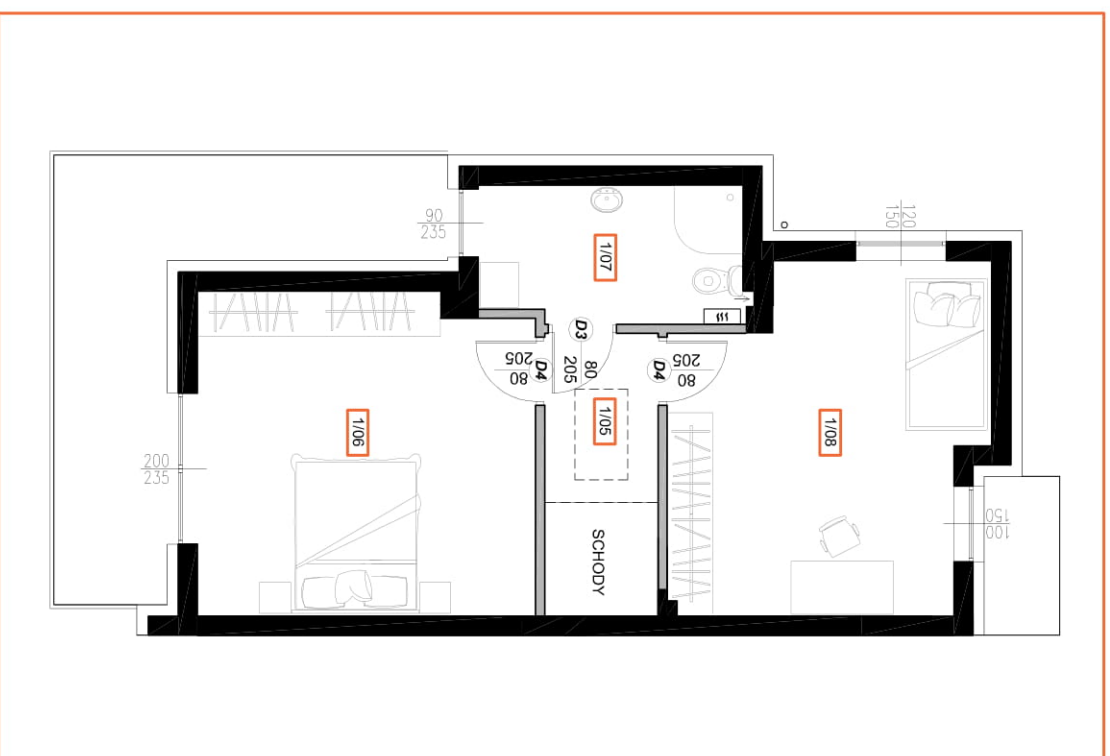
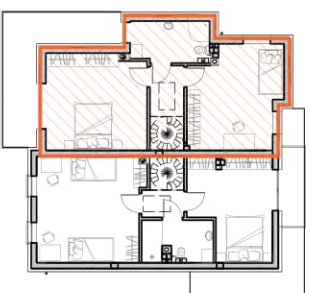
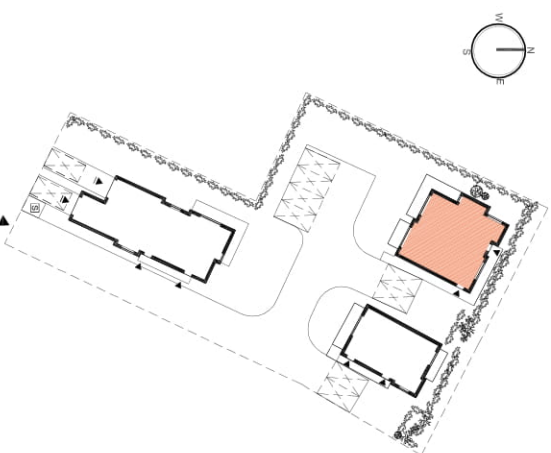
BUDYNEK MIESZKALNY JEDNORODZINNY

LOKAL "1B" - 130,01m² (139,03m²)

RUMIA, ul. Przyrzeczna

działka nr 87/1 i 88/2, obręb 03

1B
piętro



LOKAL '1B'	
RZUT PIĘTRA	
1/05 PRZEDPOKÓJ	3,72m ²
1/06 POKÓJ	18,95m ²
1/07 ŁAZIENKA	6,41m ²
1/08 POKÓJ	17,80m ²
BALKON	14,11m ²
46,88m²	



* Do powierzchni użytkowej lokalu wlicza się powierzchnię elementów nadających się do demontażu (tury, kanały, ścianki działowe).

1. Wymiary pomieszczeń, lokalizację przylotów sanitarnych, rozmieszczenie punktów instalacyjnych itp. podano zgodnie z projektem budowlanym. Mogą wystąpić niewielkie różnice wymiarów i usytuowania elementów powstale w trakcie realizacji prac budowlanych. Podane wymiary są wymiarami w świetle pionowych przępod (ścian) w stanie surowym.
2. Powierzchnia użytkowa lokalu jest określona na podstawie rozporządzenia Ministra Transportu, Budownictwa i Gospodarki Morskiej z dn. 25.04.2012r. w sprawie szczegółowego zakresu i formy projektu budowlanego (Dz. U. z 2012r. poz. 462), zgodnie z zasadami zawartymi w polskiej normie PN-ISO 9836:1997, tj.: powierzchnia lokalu jest obliczana w metrach kwadratowych z dokładnością do dwóch miejsc po przecinku, dla wymiarów lokalu w stanie wykończonym na poziomie podłogi, nie licząc listew przypodłogowych, progów itp. Do powierzchni użytkowej lokalu wlicza się powierzchnię elementów nadających się do demontażu (tury, kanały, ścianki działowe), nie są wliczane powierzchnie otworów na drzwi i okna oraz nisze w elementach zamkniętych.
3. Przedstawiona na rzucie aranżacja ma charakter przykładowy, umebowanie nie stanowi wyposażenia nabywanego lokalu.