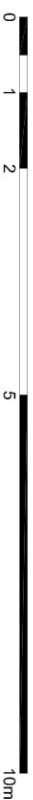
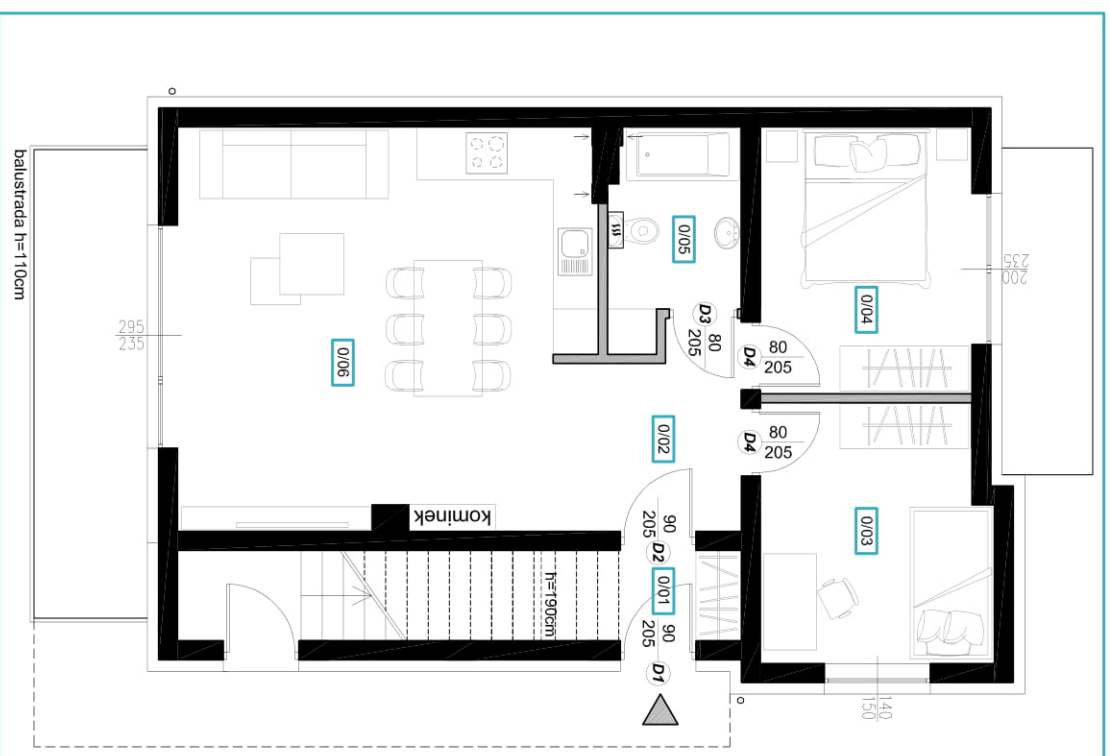
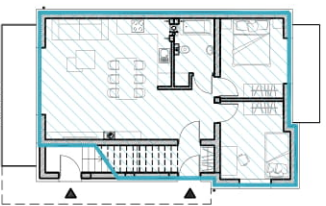
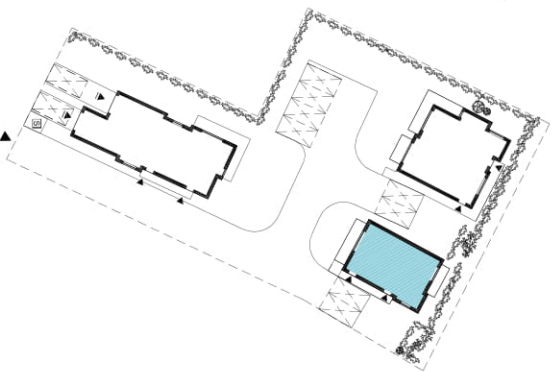


BUDYNEK MIESZKALNY JEDNORODZINNY

LOKAL "2A" - 62,20m²

RUMIA, ul. Przyrzeczna

działka nr 87/1 i 88/2, obręb 03



LOKAL "2A"	
RZUT PARTERU	
0/01	WIATROŁAP
0/02	KORYTARZ
0/03	POKÓJ
0/04	POKÓJ
0/05	ŁAZIENKA
0/06	SALON
62,20m²	
BALCON	
9,30m ²	

■ ŚCIANY KONSTRUKCYJNE NOŚNE

■ ŚCIANKI DZIAŁOWE (z możliwością likwidacji)

* Do powierzchni użytkowej lokalu wlicza się powierzchnie elementów nadających się do demontażu (rury, kanały, ścianki działowe).

1. Wymiary pomieszczeń, lokalizację przynorów sanitarnych, rozmieszczenie punktów instalacyjnych itp. podano zgodnie z projektem budowlanym. Mogą wystąpić niewielkie różnice wymiarów i usytuowania elementów powstanie w trakcie realizacji prac budowlanych. Podane wymiary są wymiarami w świetle pionowych przępd (ścian) w stanie surowym.
2. Powierzchnia użytkowa lokalu jest określona na podstawie rozporządzenia Ministra Transportu, Budownictwa i Gospodarki Morskiej z dn. 25.04.2012r. w sprawie szczegółowego zakresu i formy projektu budowlanego (Dz. U. z 2012r. poz. 462), zgodnie z zasadami zawartymi w polskiej normie PN-ISO 9836:1997. tj. : powierzchnia lokalu jest obliczana w metrach kwadratowych z dokładnością do dwóch miejsc po przecinku, dla wymiarów lokalu w stanie wykonanym na podstawie podanej powierzchni użytkowej lokalu wlicza się powierzchnie nadających się do demontażu (rury, kanały, ścianki działowe), nie są wliczane powierzchnie otworów na drzwi i okna oraz nisze w elementach zamkniętych.
3. Przedstawiona na rzucie aranżacja ma charakter przykładowy, umieszczenie nie stanowi wyposażenia nabywanego lokalu.