

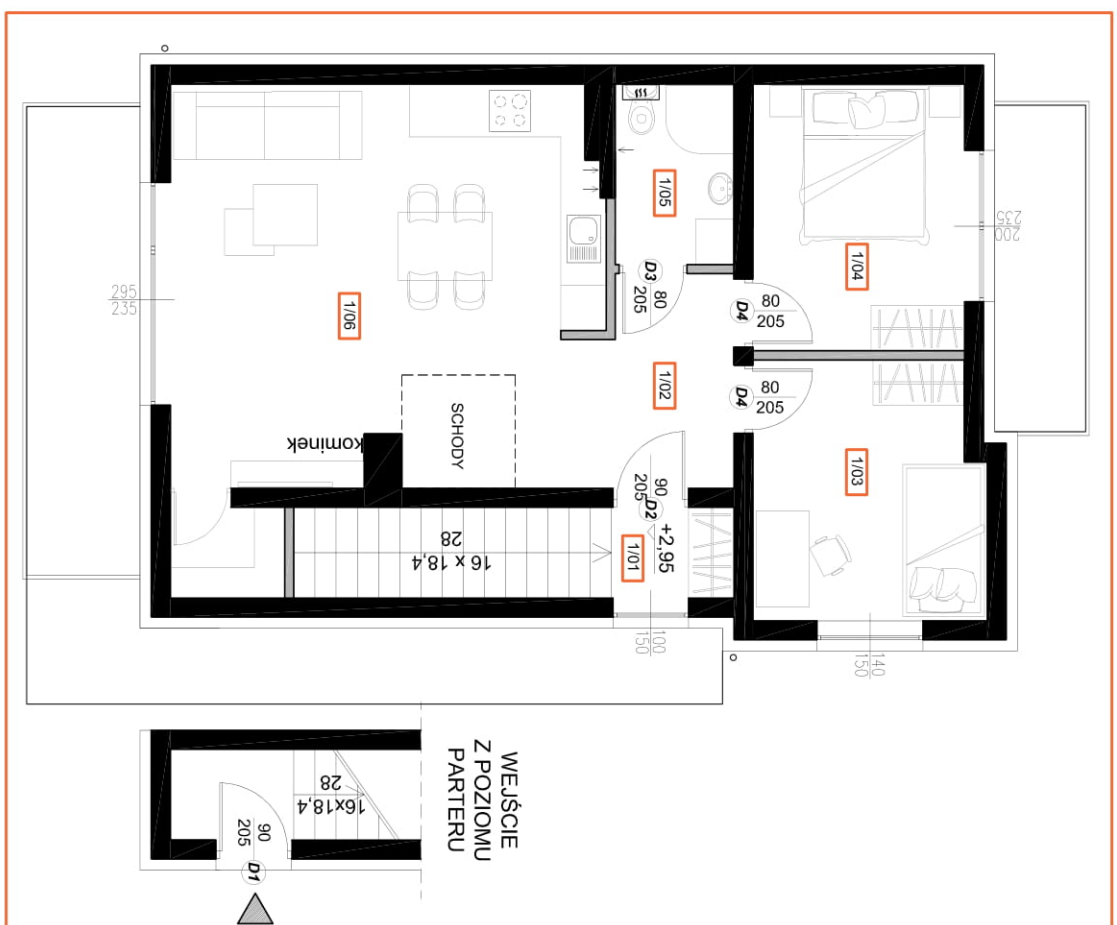
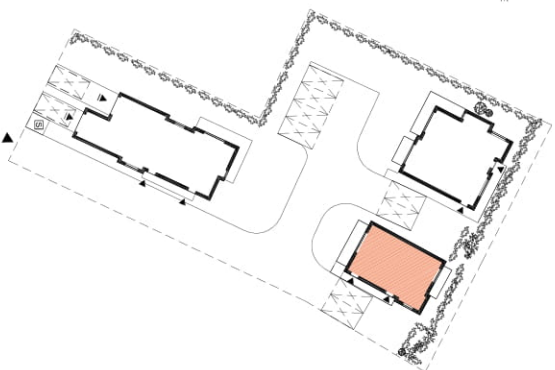
# BUDYNEK MIESZKALNY JEDNORODZINNY

# LOKAL "2B" - 114,07m<sup>2</sup> (136,95m<sup>2</sup>)

RUMIA, ul. Przyrzeczna

działka nr 87/1 i 88/2, obręb 03

**2B**  
piętro



LOKAL '2B'	
RZUT PIĘTRA	
1/01	KL. SCHODOWA
1/02	PRZEDPOKÓJ
1/03	POKÓJ
1/04	POKÓJ
1/05	ŁAZIENKA
1/06	SALON
<b>69,30m<sup>2</sup></b>	
BALKONY	
<b>14,47m<sup>2</sup></b>	



\* Do powierzchni użytkowej lokalu wlicza się powierzchnię elementów nadających się do demontażu (tury, kanały, ścianki działowe).

- Wymiary pomieszczeń, lokalizację przylotów sanitarycznych, rozmieszczenie punktów instalacyjnych itp. podano zgodnie z projektem budowlanym. Mogą wystąpić niewielkie różnice wymiarów i usytuowania elementów powstale w trakcie realizacji prac budowlanych. Podane wymiary są wymiarami w świetle pionowych przegród (ścian) w stanie surowym.
- Powierzchnia użytkowa lokalu jest określona na podstawie rozporządzenia Ministra Transportu, Budownictwa i Gospodarki Morskiej z dn. 25.04.2012r. w sprawie szczegółowego zakresu i formy projektu budowlanego (Dz. U. z 2012r. poz. 482), zgodnie z zasadami zawartymi w polskiej normie PN-ISO 9836:1997. tj. : powierzchnia lokalu jest obliczana w metrach kwadratowych z dokładnością do dwóch miejsc po przecinku, dla wymiarów lokalu w stanie wykonanym na podstawie podanej powierzchni użytkowej lokalu wlicza się powierzchnię nadających się do demontażu (tury, kanały, ścianki działowe), nie są wliczane powierzchnie otworów na drzwi i okna oraz nisze w elementach zamkniętych.
- Przedstawiona na rzucie aranżacja ma charakter przykładowy, uniebawianie nie stanowi wyposażenia nabywanego lokalu.

# BUDYNEK MIESZKALNY JEDNORODZINNY

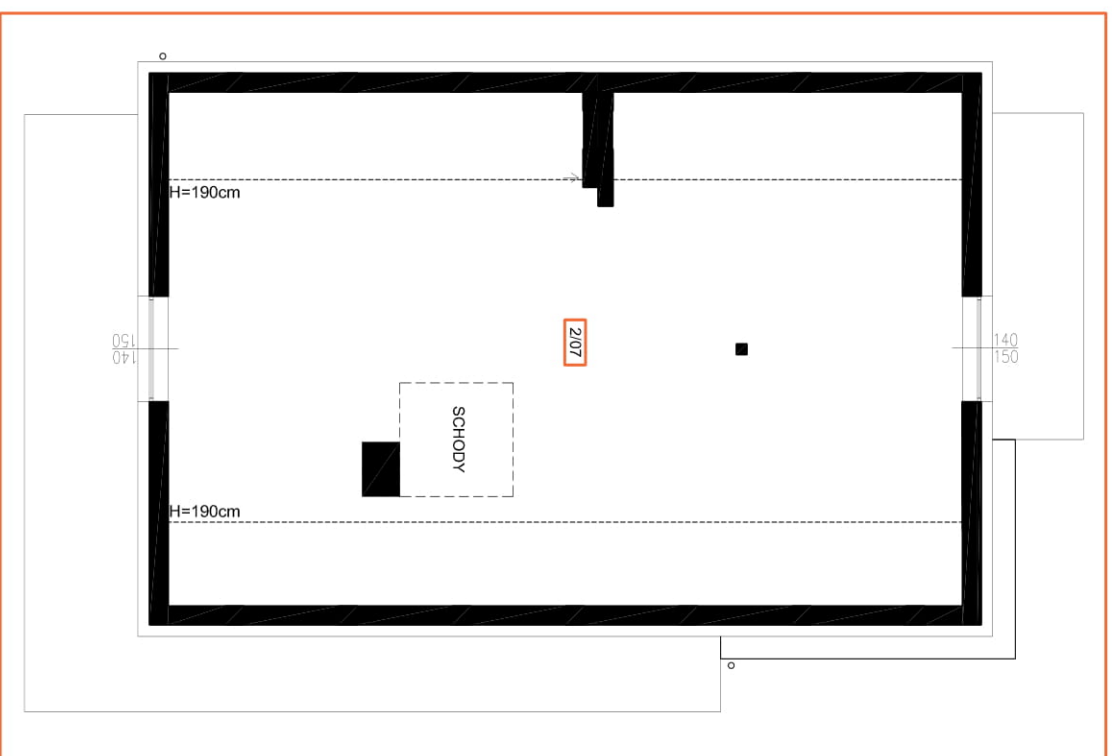
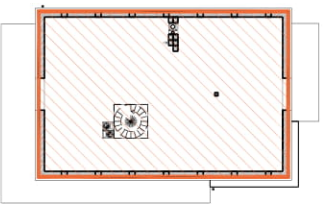
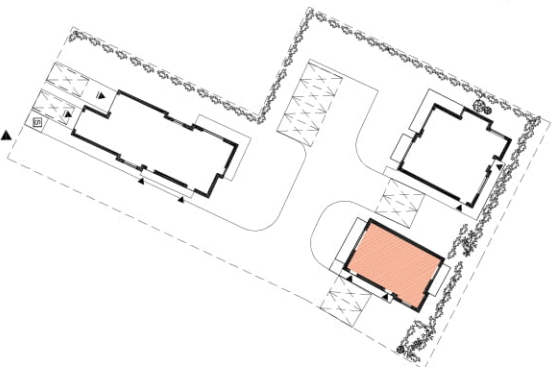
# LOKAL "2B" - 114,07m<sup>2</sup> (136,95m<sup>2</sup>)

RUMIA, ul. Przyrzeczna

działka nr 87/1 i 88/2, obręb 03

# 2B

poddasze



LOKAL '2B'		
RZUT Poddasza		
2107	powierzchnia o h > 1,90m	44,77m <sup>2</sup>
	powierzchnia mierzona po obrysie podłogi	67,65m <sup>2</sup>

- ŚCIANY KONSTRUKCYJNE NOŚNE
- ŚCIANKI DZIAŁOWE (z możliwością likwidacji)

\* Do powierzchni użytkowej lokalu wlicza się powierzchnię elementów nadających się do demontażu (rury, kanały, ścianki działowe).

- Wymiary pomieszczeń, lokalizację przysporów sanitarnych, rozmieszczenie punktów instalacyjnych itp. podano zgodnie z projektem budowlanym. Mogą wystąpić niewielkie różnice wymiarów i usytuowania elementów powstale w trakcie realizacji prac budowlanych. Podane wymiary są wymiarami w świetle pionowych przępod (ścian) w stanie surowym.
- Powierzchnia użytkowa lokalu jest określona na podstawie rozporządzenia Ministra Transportu, Budownictwa i Gospodarki Morskiej z dn. 25.04.2012r. w sprawie szczegółowego zakresu i formy projektu budowlanego (Dz. U. z 2012r. poz. 462), zgodnie z zasadami zawartymi w polskiej normie PN-ISO 9836:1997. tj.: powierzchnia lokalu jest obliczana w metrach kwadratowych z dokładnością do dwóch miejsc po przecinku, dla wymiarów lokalu w stanie wykończonym na poziomie podłogi, nie licząc listew przypodłogowych, progów itp. Do powierzchni użytkowej lokalu wlicza się powierzchnię elementów nadających się do demontażu (rury, kanały, ścianki działowe), nie są wliczane powierzchnie otworów na drzwi i okna oraz nisze w elementach zamkniętych.
- Przedstawiona na rzucie aranżacja ma charakter przykładowy, umeblowanie nie stanowi wyposażenia nabywanego lokalu.