

BUDYNEK MIESZKALNY JEDNORODZINNY

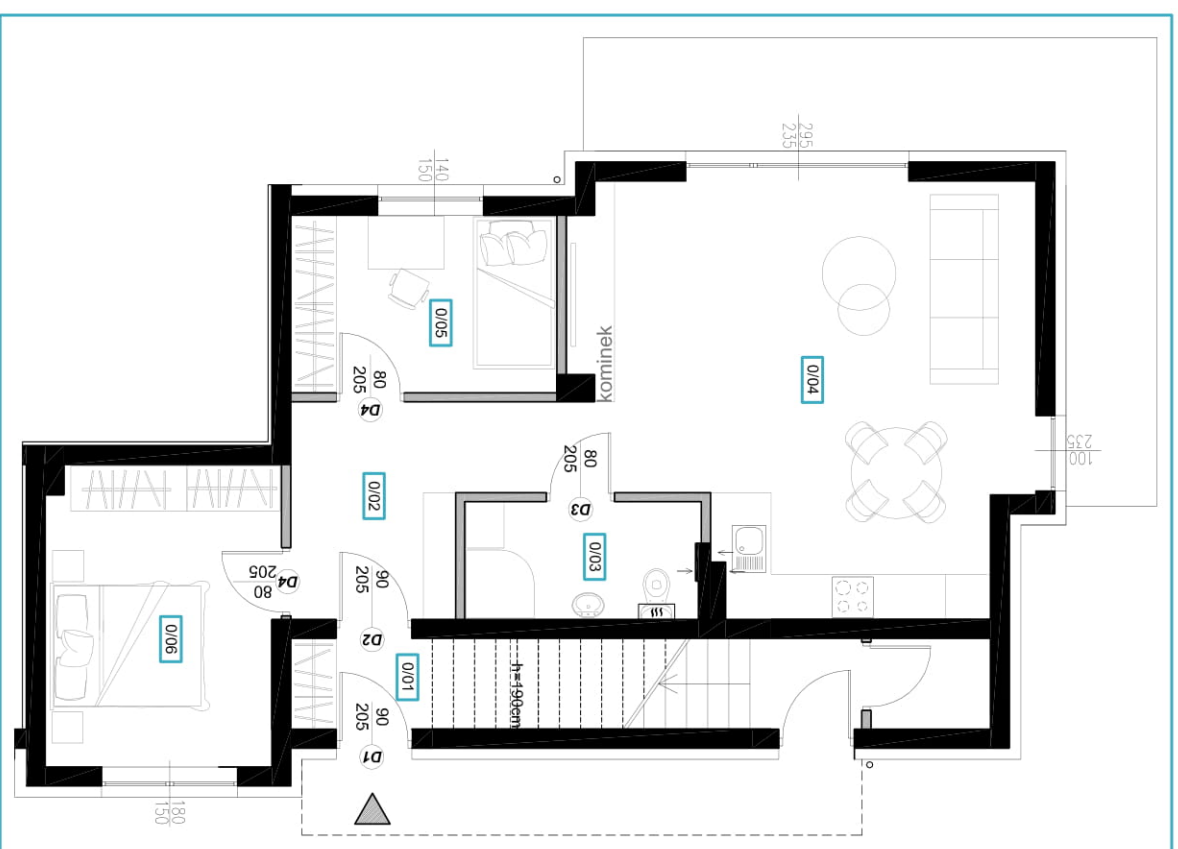
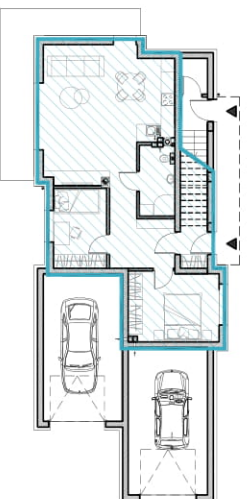
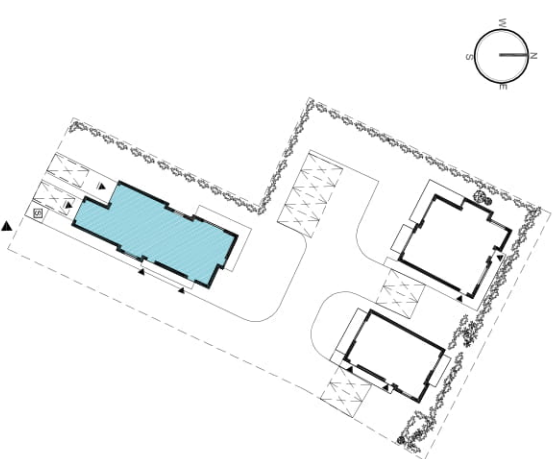
LOKAL "3A" - 68,91m²

RUMIA, ul. Przyrzeczna

działka nr 87/1 i 88/2, obręb 03

3A

parter



LOKAL '3A'		
RZUT PARTERU		
0/01	WIATROŁAP	3,37m ²
0/02	KORYTARZ	8,50m ²
0/03	ŁAZIENKA	5,08m ²
0/04	SALON	31,36m ²
0/05	POKÓJ	8,51m ²
0/06	POKÓJ	12,09m ²
BALKON		68,91m²
		17,01m ²

■ ŚCIANY KONSTRUKCYJNE NOŚNE

■ ŚCIANKI DZIAŁOWE (z możliwością likwidacji)

* Do powierzchni użytkowej lokalu wlicza się powierzchnię elementów nadających się do demontażu (rury, kanały, ścianki działowe).

1. Wymiary pomieszczeń, lokalizację przylboców sanitarnych, rozmieszczenie punktów instalacyjnych itp. podano zgodnie z projektem budowlanym. Mogą wystąpić niewielkie różnice wymiarów i usytuowania elementów powstale w trakcie realizacji prac budowlanych. Podane wymiary są wymiarami w świetle pionowych przępod (ścian) w stanie surowym.
2. Powierzchnia użytkowa lokalu jest określona na podstawie rozporządzenia Ministra Transportu, Budownictwa i Gospodarki Morskiej z dn. 25.04.2012r. w sprawie szczegółowego zakresu i formy projektu budowlanego (Dz. U. z 2012r. poz. 482), zgodnie z zasadami zawartymi w polskiej normie PN-ISO 9836:1997. tj.: powierzchnia lokalu jest obliczana w metrach kwadratowych z dokładnością do dwóch miejsc po przecinku, dla wymiarów lokalu w stanie wykonanym na podstawie podanej powierzchni użytkowej lokalu wlicza się powierzchnię elementów nadających się do demontażu (rury, kanały, ścianki działowe), nie są wliczane powierzchnie otworów na drzwi i okna oraz nisze w elementach zamkniętych.
3. Przedstawiona na rzucie aranżacja ma charakter przykładowy, umieszczenie mebli nie stanowi wyposażenia nabywanego lokalu.