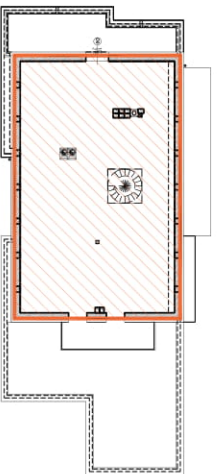
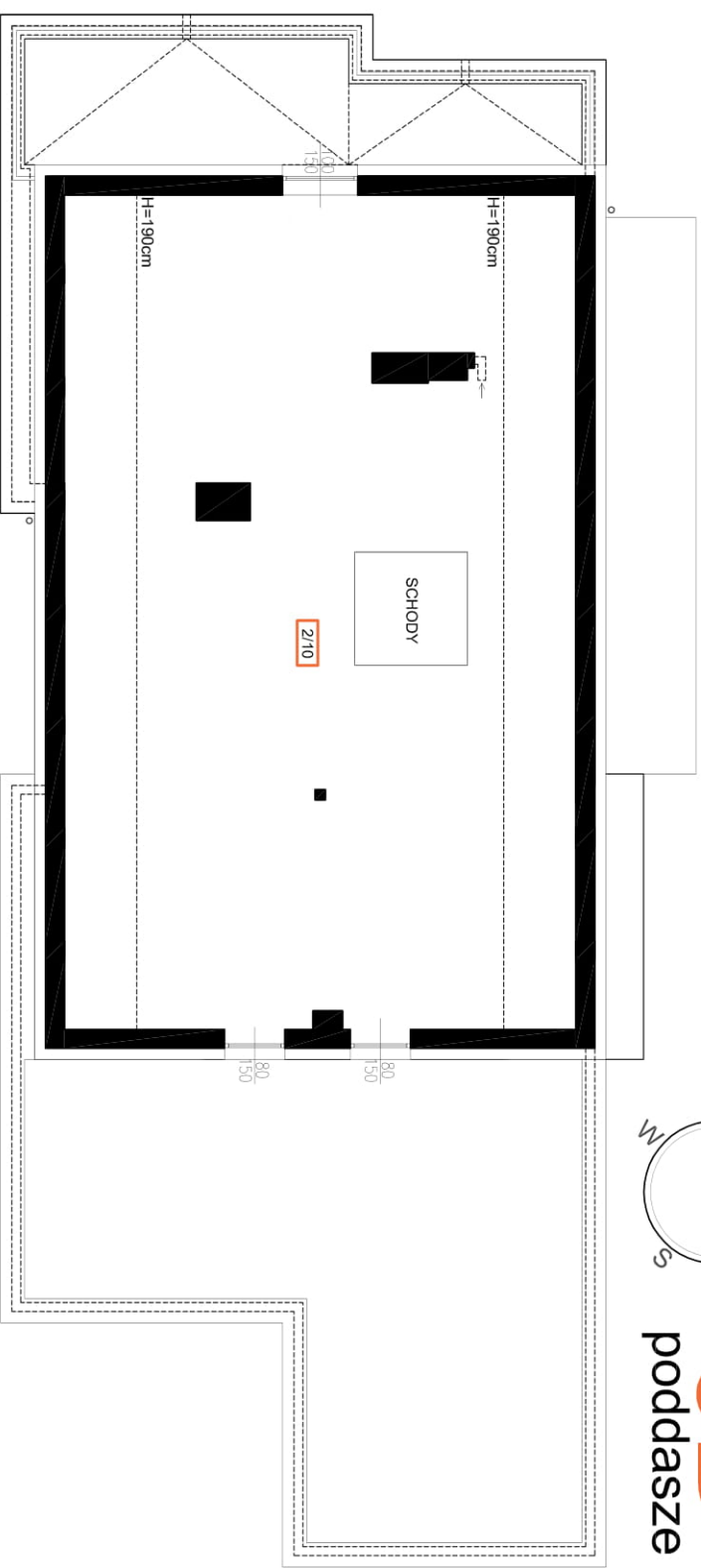
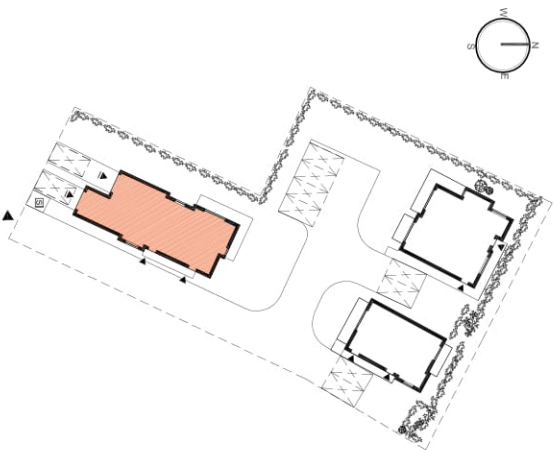


BUDYNEK MIESZKALNY JEDNORODZINNY

LOKAL "3B" - 140,19m² (161,11m²)

RUMIA, ul. Przyrzeczna

działka nr 87/1 i 88/2, obręb 03



- ŚCIANY KONSTRUKCYJNE NOSNE
- ŚCIANKI DZIAŁOWE (z możliwością likwidacji)
- * Do powierzchni użytkowej lokalu wlicza się powierzchnie elementów nadających się do demontażu (rury, kanały, ścianki działowe).

LOKAL '3B'		
RZUT Poddasza		
2/10	powierzchnia o h > 1,90m	50,70m ²
	powierzchnia mierzona po obrysie podłogi	71,62m ²

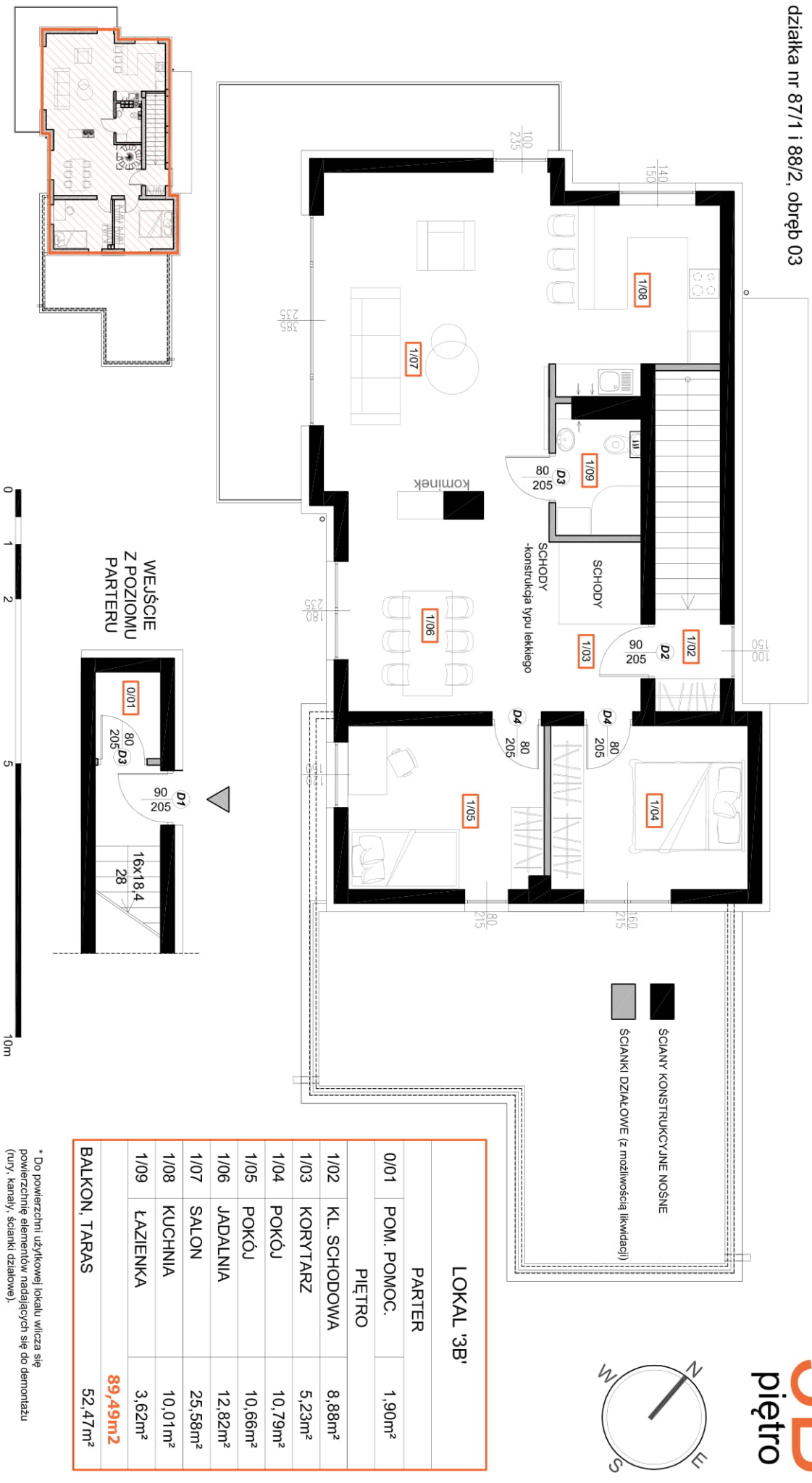
- Wymiary pomieszczeń, lokalizację przysporów sanitarnych, rozmieszczenie punktów instalacyjnych itp. podano zgodnie z projektem budowlanym. Mogą wystąpić niewielkie różnice wymiarów i usytuowania elementów powstale w trakcie realizacji prac budowlanych. Podane wymiary są wymiarami w świetle pionowych przępod (ścian) w stanie surowym.
- Powierzchnia użytkowa lokalu jest określona na podstawie rozporządzenia Ministra Transportu, Budownictwa i Gospodarki Morskiej z dn. 25.04.2012r. w sprawie szczegółowego zakresu i formy projektu budowlanego (Dz. U. z 2012r. poz. 462), zgodnie z zasadami zawartymi w polskiej normie PN-ISO 9836:1997, tj.: powierzchnia lokalu jest obliczana w metrach kwadratowych z dokładnością do dwóch miejsc po przecinku, dla wymiarów lokalu w stanie wykończonym na poziomie podłogi, nie licząc listew przypodłogowych, progów itp. Do powierzchni użytkowej lokalu wlicza się powierzchnie elementów nadających się do demontażu (rury, kanały, ścianki działowe), nie są wliczane powierzchnie otworów na drzwi i okna oraz nisze w elementach zamkniętych.
- Przedstawiona na rzucie aranżacja ma charakter przykładowy, umieszczenie nie stanowi wyposażenia nabywanego lokalu.

BUDYNEK MIESZKALNY JEDNORODZINNY

LOKAL "3B" - 140,19m² (161,11m²)

RUMIA, ul. Przyrzeczna

działka nr 87/1 i 88/2, obręb 03



* Do powierzchni użytkowej lokalu wlicza się powierzchnię elementów nadających się do demontażu (tury, kanały, ścianki działowe).

- Wymiary pomieszczeń, lokalizację przylborów sanitarnych, rozmieszczenie punktów instalacyjnych itp. podano zgodnie z projektem budowlanym. Mogą wystąpić niewielkie różnice wymiarów i usytuowania elementów powstale w trakcie realizacji prac budowlanych. Podane wymiary są wymiarami w świetle pionowych przegród (ścian) w stanie surowym.
- Powierzchnia użytkowa lokalu jest określona na podstawie rozporządzenia Ministra Transportu, Budownictwa i Gospodarki Morskiej z dn. 25.04.2012r. w sprawie szczegółowego zakresu i formy projektu budowlanego (Dz. U. z 2012r. poz. 482), zgodnie z zasadami zawartymi w polskiej normie PN-ISO 9836:1997. tj. : powierzchnia lokalu jest obliczona w metrach kwadratowych z dokładnością do dwóch miejsc po przecinku, dla wymiarów lokalu w stanie wykończonym na poziomie podłogi, nie licząc listew przypodłogowych, progów itp. Do powierzchni użytkowej lokalu wlicza się powierzchnię elementów nadających się do demontażu (tury, kanały, ścianki działowe), nie są wliczane powierzchnie otworów na drzwi i okna oraz nisze w elementach zamkniętych.
- Przedstawiona na rzucie aranżacja ma charakter przykładowy, umebłowanie nie stanowi wyposażenia nabywanego lokalu.