

# RAJSKIE ZACISZE Dereniowa

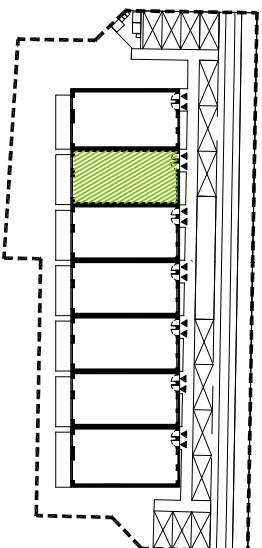
BUDYNEK MIESZKALNY JEDNORODZINNY  
W ZABUDOWIE SZEREGOWEJ

RUMIA, ul. Dereniowa 22A/2

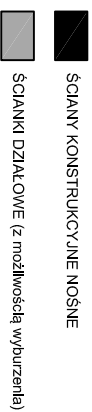
działki nr 18/17 i 18/19,  
obręb 13

# 22A/2

**120,77m<sup>2</sup>**  
**piętro + poddasze**

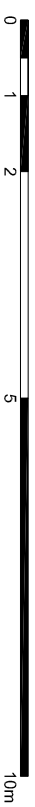
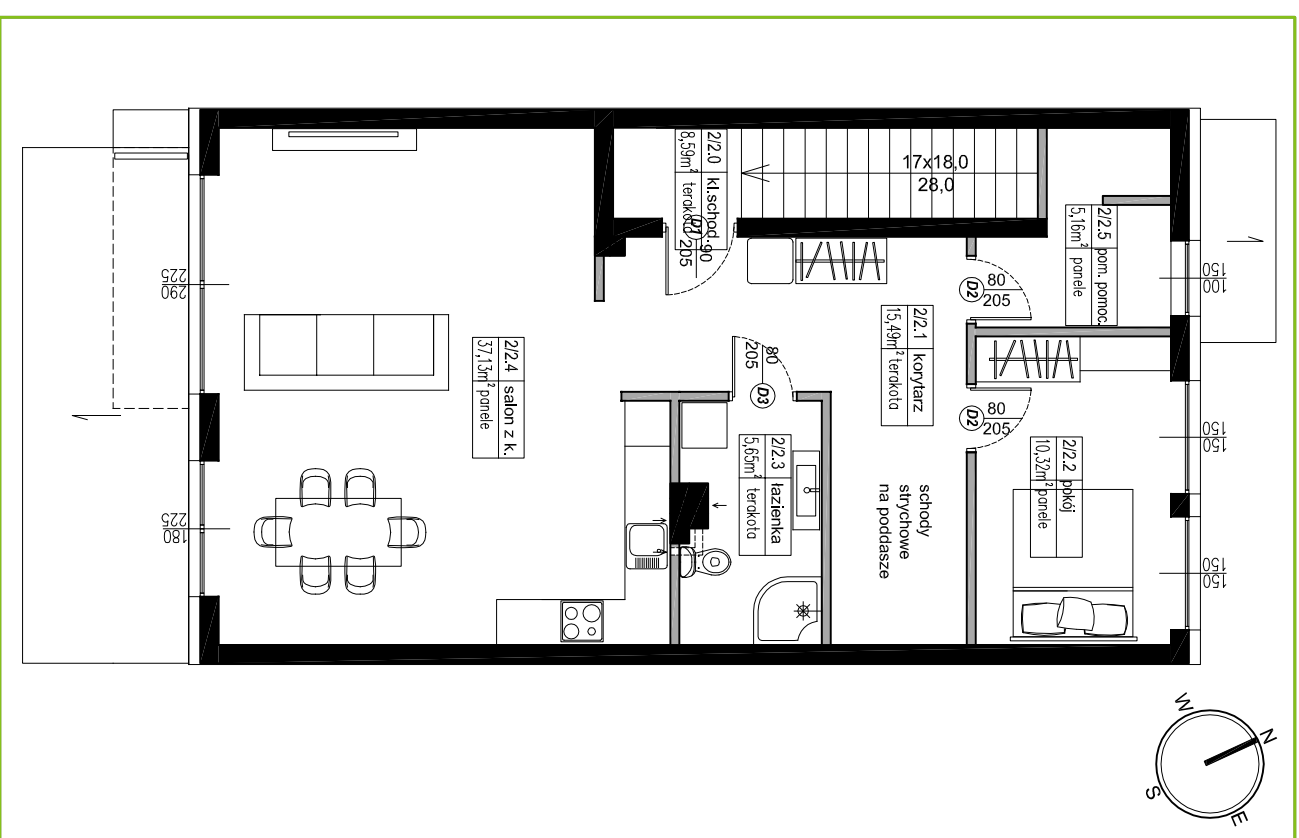


| LOKAL '2/2' |                 |                            |
|-------------|-----------------|----------------------------|
| PIĘTRO      |                 |                            |
| 2/2.0       | KL. SCHODOWA    | 8,59m <sup>2</sup>         |
| 2/2.1       | KORYTARZ        | 15,49m <sup>2</sup>        |
| 2/2.2       | POKÓJ           | 10,32m <sup>2</sup>        |
| 2/2.3       | ŁAZIENKA        | 5,65m <sup>2</sup>         |
| 2/2.4       | SALON Z KUCHNIĄ | 37,13m <sup>2</sup>        |
| 2/2.5       | POM. POMOCNICZE | 5,16m <sup>2</sup>         |
| razem:      |                 | 82,34m <sup>2</sup>        |
| PODDASZE    |                 |                            |
| 1/3.1       | STRYCH          | 38,43m <sup>2</sup>        |
|             |                 | <b>120,77m<sup>2</sup></b> |
| TARAS       |                 | 15,00m <sup>2</sup>        |



ŚCIANY KONSTRUKCYJNE NOŚNE

ŚCIANKI DZIAŁOWE (z możliwością wyburzenia)



- Wymiary pomieszczeń, lokalizację przyborów sanitarnych, rozmieszczenie punktów instalacyjnych itp. podano zgodnie z projektem budowlanym. Mogą wystąpić niewielkie różnice wymiarów i usytuowania elementów powstale w trakcie realizacji prac budowlanych. Podane wymiary są wymiarami w świetle planowych przegród (ścian) w stanie surowym.
- Przedstawiona na rzucie aranżacja ma charakter przykładowy, umieszczenie nie stanowi wyposażenia nabywanego lokalu.

# RAJSKIE ZACISZE Dereniowa

BUDYNEK MIESZKALNY JEDNORODZINNY  
W ZABUDOWIE SZEREGOWEJ

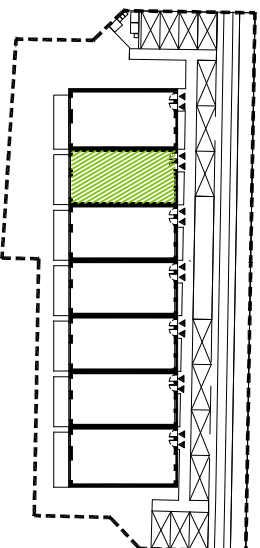
RUMIA, ul. Dereniowa 22A/2

działki nr 18/17 i 18/19,  
obręb 13

## 22A/2

120,77m<sup>2</sup>

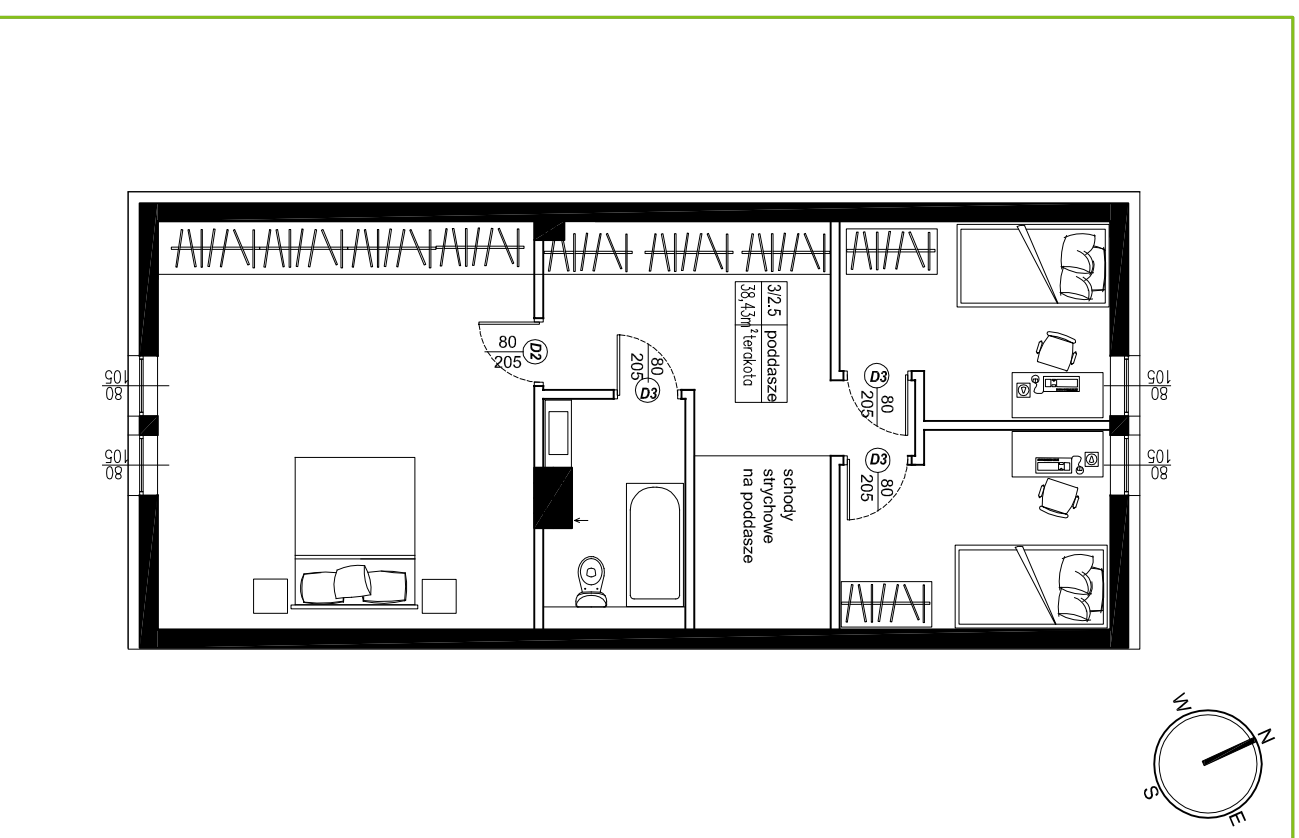
piętro + poddasze



| LOKAL '2/2' |                 |                            |
|-------------|-----------------|----------------------------|
| PIĘTRO      |                 |                            |
| 2/2.0       | KL. SCHODOWA    | 8,59m <sup>2</sup>         |
| 2/2.1       | KORYTARZ        | 15,49m <sup>2</sup>        |
| 2/2.2       | POKÓJ           | 10,32m <sup>2</sup>        |
| 2/2.3       | ŁAZIENKA        | 5,65m <sup>2</sup>         |
| 2/2.4       | SALON Z KUCHNIĄ | 37,13m <sup>2</sup>        |
| 2/2.5       | POM. POMOCNICZE | 5,16m <sup>2</sup>         |
| razem:      |                 | 82,34m <sup>2</sup>        |
| PODDASZE    |                 |                            |
| 1/3.1       | STRYCH          | 38,43m <sup>2</sup>        |
|             |                 | <b>120,77m<sup>2</sup></b> |
| TARAS       |                 | 15,00m <sup>2</sup>        |

■ ŚCIANY KONSTRUKCYJNE NOŚNE

■ ŚCIANKI DZIAŁOWE (z możliwością wyburzenia)



1. Wymiary pomieszczeń, lokalizację przyborów sanitarnych, rozmieszczenie punktów instalacyjnych itp. podano zgodnie z projektem budowlanym. Mogą wystąpić niewielkie różnice wymiarów i usytuowania elementów powstałe w trakcie realizacji prac budowlanych. Podane wymiary są wymiarami w świetle planowych przegród (ścian) w stanie surowym.

2. Przedstawiona na rzucie aranżacja ma charakter przykładowy, umieszczenie nie stanowi wyposażenia nabywanego lokali.