

RAJSKIE ZACISZE Dereniowa

BUDYNEK MIESZKALNY JEDNORODZINNY
W ZABUDOWIE SZEREGOWEJ

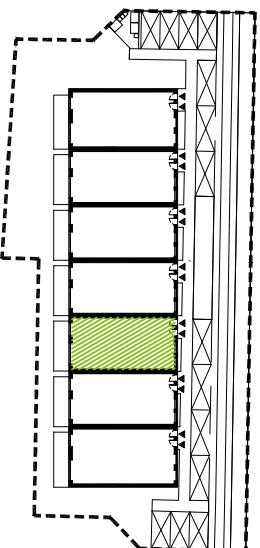
RUMIA, ul. Dereniowa 22D/2

działki nr 18/17 i 18/19,
obręb 13

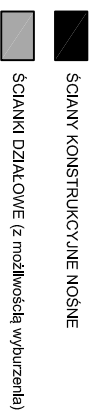
22D/2

120,77m²

piętro + poddasze

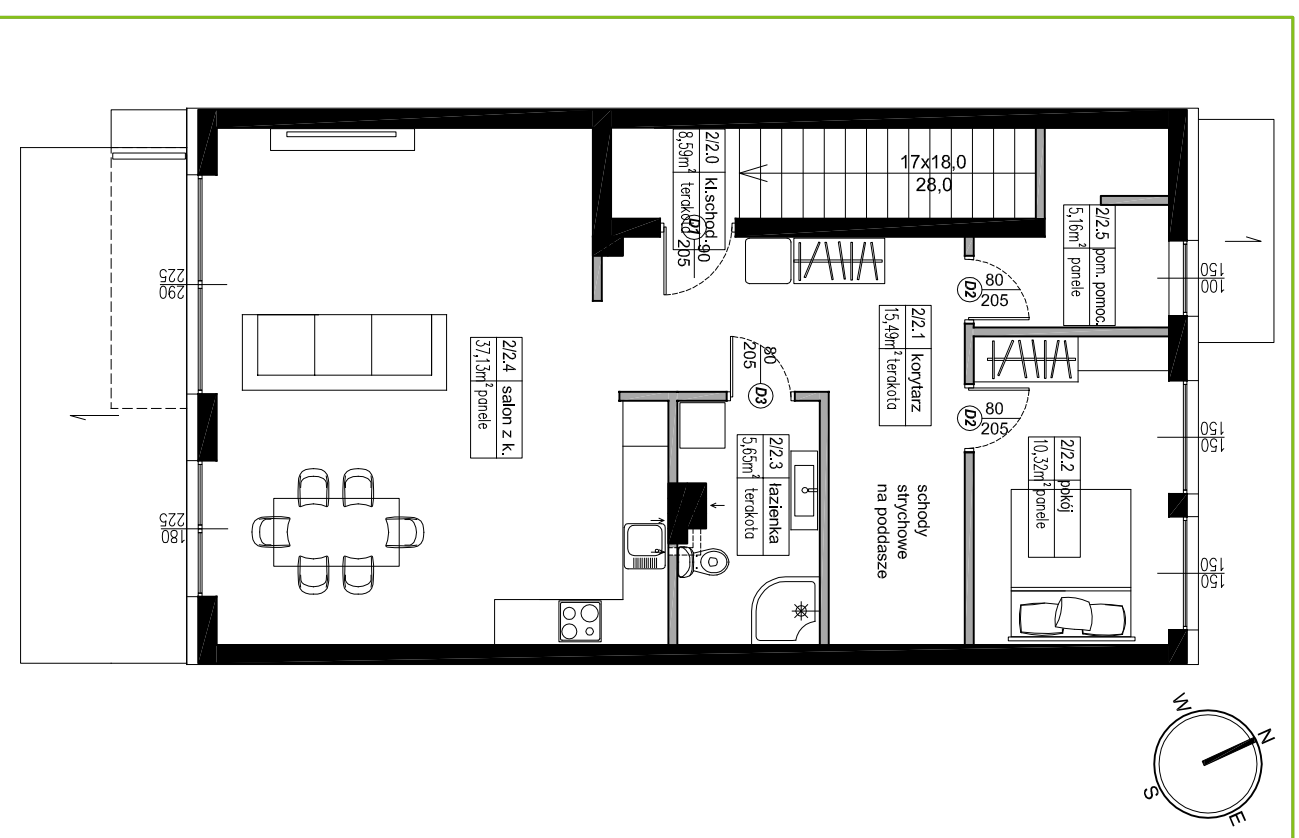


LOKAL '2/2'		
PIĘTRO		
2/2.0	KL. SCHODOWA	8,59m ²
2/2.1	KORYTARZ	15,49m ²
2/2.2	POKÓJ	10,32m ²
2/2.3	ŁAZIENKA	5,65m ²
2/2.4	SALON Z KUCHNIĄ	37,13m ²
2/2.5	POM. POMOCNICZE	5,16m ²
razem:		82,34m ²
PODDASZE		
1/3.1	STRYCH	38,43m ²
		120,77m²
TARAS		15,00m ²



ŚCIANY KONSTRUKCYJNE NOŚNE

ŚCIANKI DZIAŁOWE (z możliwością wyburzenia)



1. Wymiary pomieszczeń, lokalizację przyborów sanitarnych, rozmieszczenie punktów instalacyjnych itp. podano zgodnie z projektem budowlanym. Mogą wystąpić niewielkie różnice wymiarów i usytuowania elementów powstale w trakcie realizacji prac budowlanych. Podane wymiary są wymiarami w świetle planowych przegród (ścian) w stanie surowym.
2. Przedstawiona na rzucie aranżacja ma charakter przykładowy, umieszczenie nie stanowi wyposażenia nabywanego lokali.

RAJSKIE ZACISZE Dereniowa

BUDYNEK MIESZKALNY JEDNORODZINNY
W ZABUDOWIE SZEREGOWEJ

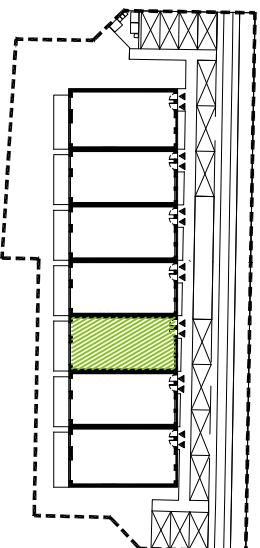
RUMIA, ul. Dereniowa 22D/2

działki nr 18/17 i 18/19,
obręb 13

22D/2

120,77m²

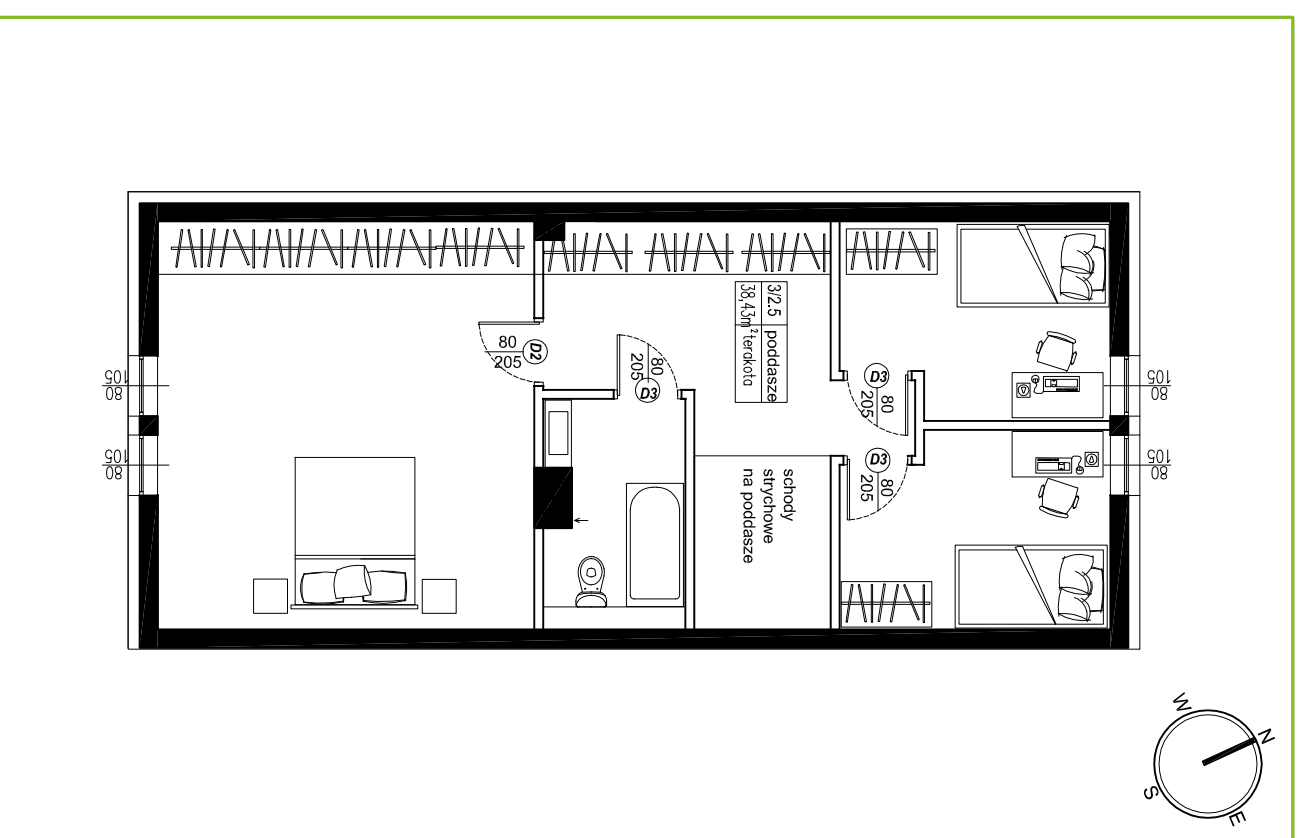
piętro + poddasze



LOKAL '2/2'		
PIĘTRO		
2/2.0	KL. SCHODOWA	8,59m ²
2/2.1	KORYTARZ	15,49m ²
2/2.2	POKÓJ	10,32m ²
2/2.3	ŁAZIENKA	5,65m ²
2/2.4	SALON Z KUCHNIĄ	37,13m ²
2/2.5	POM. POMOCNICZE	5,16m ²
razem:		82,34m ²
PODDASZE		
1/3.1	STRYCH	38,43m ²
TARAS		15,00m ²
		120,77m²

■ ŚCIANY KONSTRUKCYJNE NOŚNE

■ ŚCIANKI DZIAŁOWE (z możliwością wyburzenia)



1. Wymiary pomieszczeń, lokalizację przyborów sanitarnych, rozmieszczenie punktów instalacyjnych itp. podano zgodnie z projektem budowlanym. Mogą wystąpić niewielkie różnice wymiarów i usytuowania elementów powstale w trakcie realizacji prac budowlanych. Podane wymiary są wymiarami w świetle planowych przegród (ścian) w stanie surowym.

2. Przedstawiona na rzucie aranżacja ma charakter przykładowy, umieszczenie nie stanowi wyposażenia nabywanego lokalu.