

RAJSKIE ZACISZE Dereniowa

BUDYNEK MIESZKALNY JEDNORODZINNY
W ZABUDOWIE SZEREGOWEJ

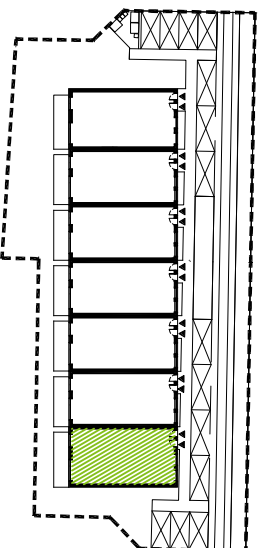
RUMIA, ul. Dereniowa 22F/2

działki nr 18/17 i 18/19,
obręb 13

22F/2

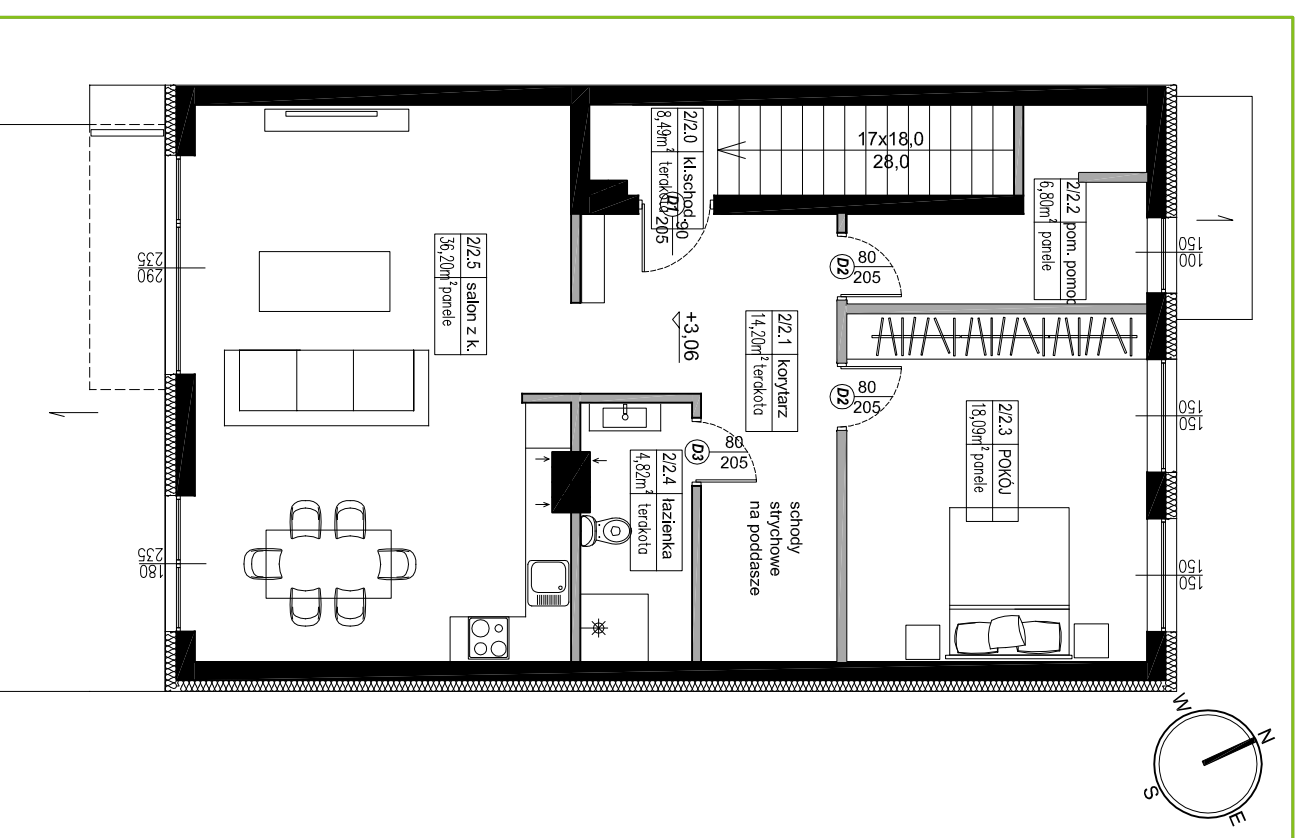
137,68m²

piętro + poddasze



LOKAL '1/2'		
PIĘTRO		
2/2.0	KL. SCHODOWA	8,49m ²
2/2.1	KORYTARZ	14,20m ²
2/2.2	POM. POMOC.	6,80m ²
2/2.3	POKÓJ	18,09m ²
2/2.4	ŁAZIENKA	4,82m ²
2/2.5	SALON Z KUCHNIĄ	36,20m ²
razem:		88,60m ²
PODDASZE		
1/3.1	STRYCH	49,08m ²
razem:		137,68m²
TARAS		17,60m ²

	ŚCIANY KONSTRUKCYJNE NOŚNE
	ŚCIANKI DZIAŁOWE (z możliwością wyburzenia)



- Wymiary pomieszczeń, lokalizację przyborów sanitarnych, rozmieszczenie punktów instalacyjnych itp. podano zgodnie z projektem budowlanym. Mogą wystąpić niewielkie różnice wymiarów i usytuowania elementów powstale w trakcie realizacji prac budowlanych. Podane wymiary są wymiarami w świetle planowych przegród (ścian) w stanie surowym.
- Przedstawiona na rzucie aranżacja ma charakter przykładowy, umieszczenie nie stanowi wyposażenia nabywanego lokalu.

RAJSKIE ZACISZE Dereniowa

BUDYNEK MIESZKALNY JEDNORODZINNY
W ZABUDOWIE SZEREGOWEJ

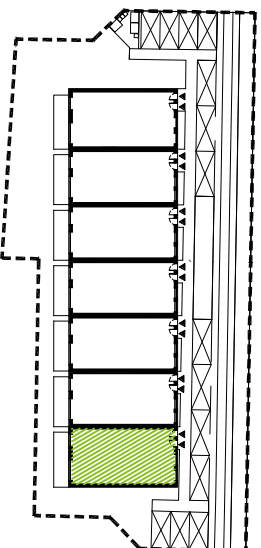
RUMIA, ul. Dereniowa 22F/2

działki nr 18/17 i 18/19,
obręb 13

22F/2

137,68m²

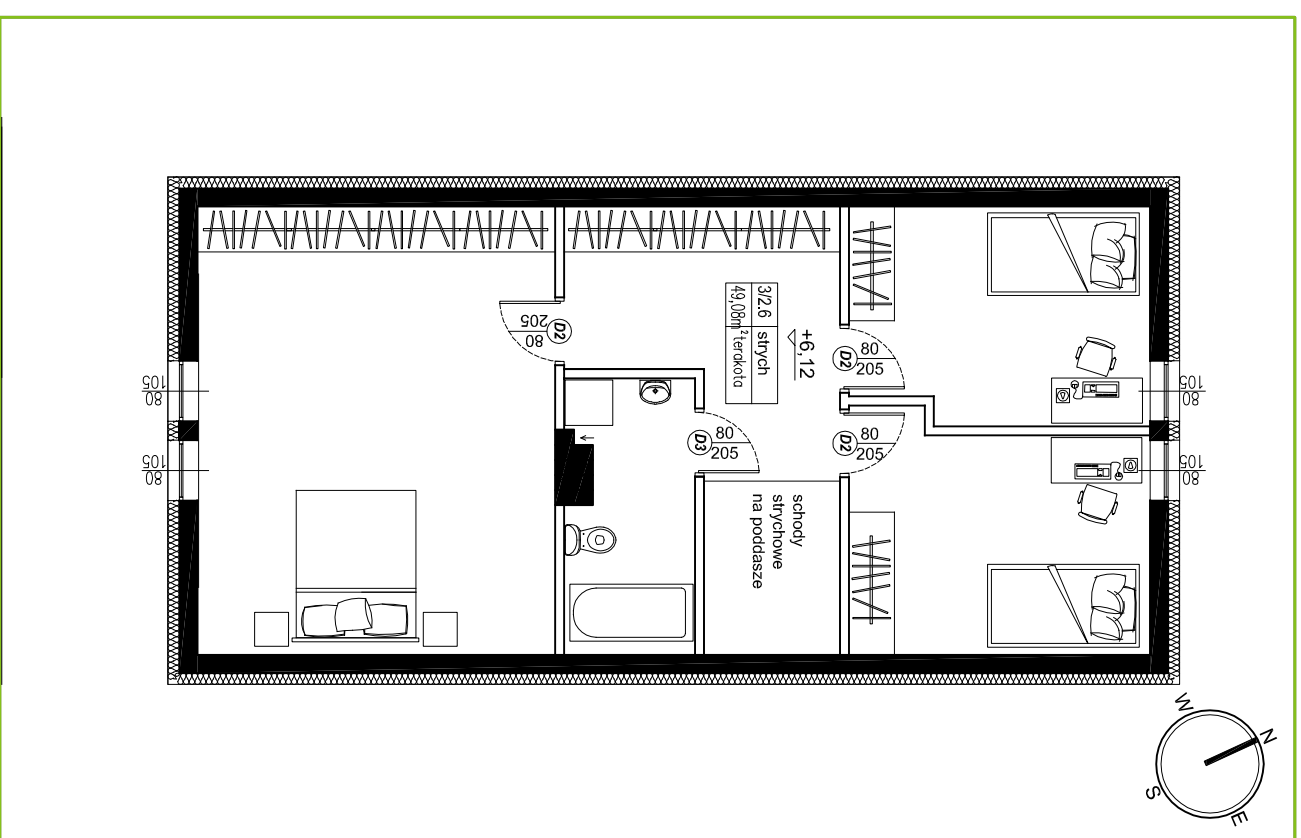
piętro + poddasze



LOKAL '1/2'		
PIĘTRO		
2/2.0	KL. SCHODOWA	8,49m ²
2/2.1	KORYTARZ	14,20m ²
2/2.2	POM. POMOC.	6,80m ²
2/2.3	POKÓJ	18,09m ²
2/2.4	ŁAZIENKA	4,82m ²
2/2.5	SALON Z KUCHNIĄ	36,20m ²
razem:		88,60m ²
PODDASZE		
1/3.1	STRYCH	49,08m ²
razem:		137,68m²
TARAS		17,60m ²

■ ŚCIANY KONSTRUKCYJNE NOŚNE

■ ŚCIANKI DZIAŁOWE (z możliwością wyburzenia)



1. Wymiary pomieszczeń, lokalizację przyborów sanitarnych, rozmieszczenie punktów instalacyjnych itp. podano zgodnie z projektem budowlanym. Mogą wystąpić niewielkie różnice wymiarów i usytuowania elementów powstałe w trakcie realizacji prac budowlanych. Podane wymiary są wymiarami w świetle planowych przegród (ścian) w stanie surowym.
2. Przedstawiona na rzucie aranżacja ma charakter przykładowy, umieszczenie nie stanowi wyposażenia nabywanego lokali.