

# RAJSKIE ZACISZE Dereniowa

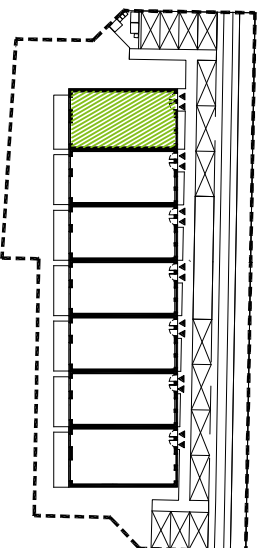
BUDYNEK MIESZKALNY JEDNORODZINNY  
W ZABUDOWIE SZEREGOWEJ

RUMIA, ul. Dereniowa 22/2

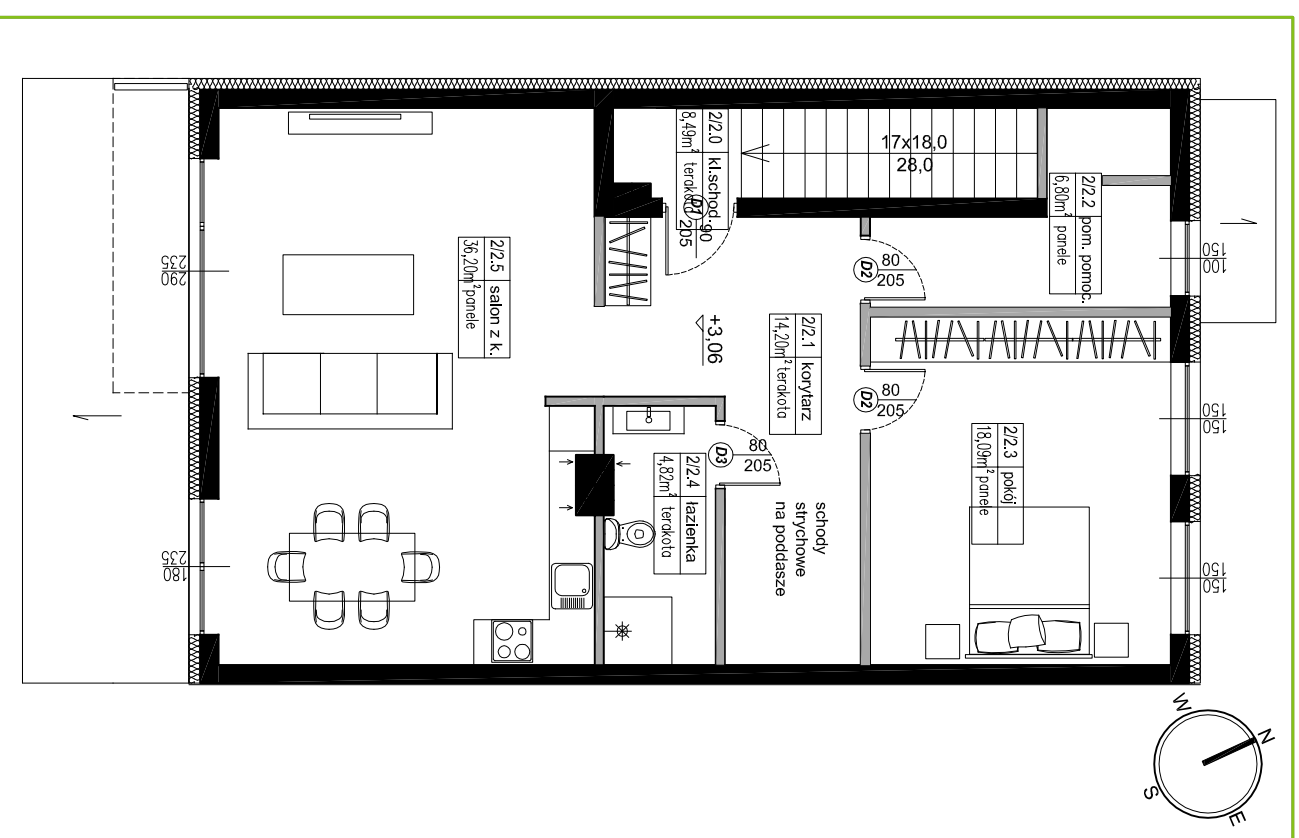
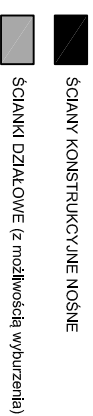
działki nr 18/17 i 18/19,  
obręb 13

## 22/2

**137,68m<sup>2</sup>**  
**piętro + poddasze**



LOKAL '1/2'		
PIĘTRO		
2/2.0	KL. SCHODOWA	8,49m <sup>2</sup>
2/2.1	KORYTARZ	14,20m <sup>2</sup>
2/2.2	POM. POMOC.	6,80m <sup>2</sup>
2/2.3	POKÓJ	18,09m <sup>2</sup>
2/2.4	ŁAZIENKA	4,82m <sup>2</sup>
2/2.5	SALON Z KUCHNIĄ	36,20m <sup>2</sup>
razem:		88,60m <sup>2</sup>
PODDASZE		
1/3.1	STRYCH	49,08m <sup>2</sup>
		<b>137,68m<sup>2</sup></b>
TARAS		17,60m <sup>2</sup>



1. Wymiary pomieszczeń, lokalizację przyborów sanitarnych, rozmieszczenie punktów instalacyjnych itp. podano zgodnie z projektem budowlanym. Mogą wystąpić niewielkie różnice wymiarów i usytuowania elementów powstale w trakcie realizacji prac budowlanych. Podane wymiary są wymiarami w świetle planowych przegród (ścian) w stanie surowym.  
2. Przedstawiona na rzucie aranżacja ma charakter przykładowy, umieszczenie nie stanowi wyposażenia nabywanego lokalu.

0 1 2 5 10m

# RAJSKIE ZACISZE Dereniowa

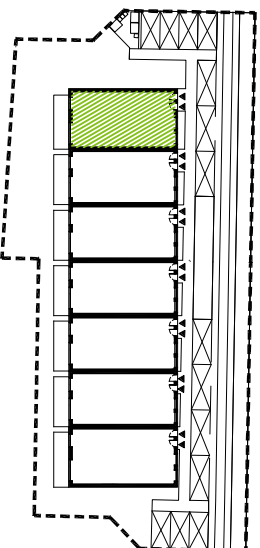
BUDYNEK MIESZKALNY JEDNORODZINNY  
W ZABUDOWIE SZEREGOWEJ

RUMIA, ul. Dereniowa 22/2

działki nr 18/17 i 18/19,  
obręb 13

# 22/2

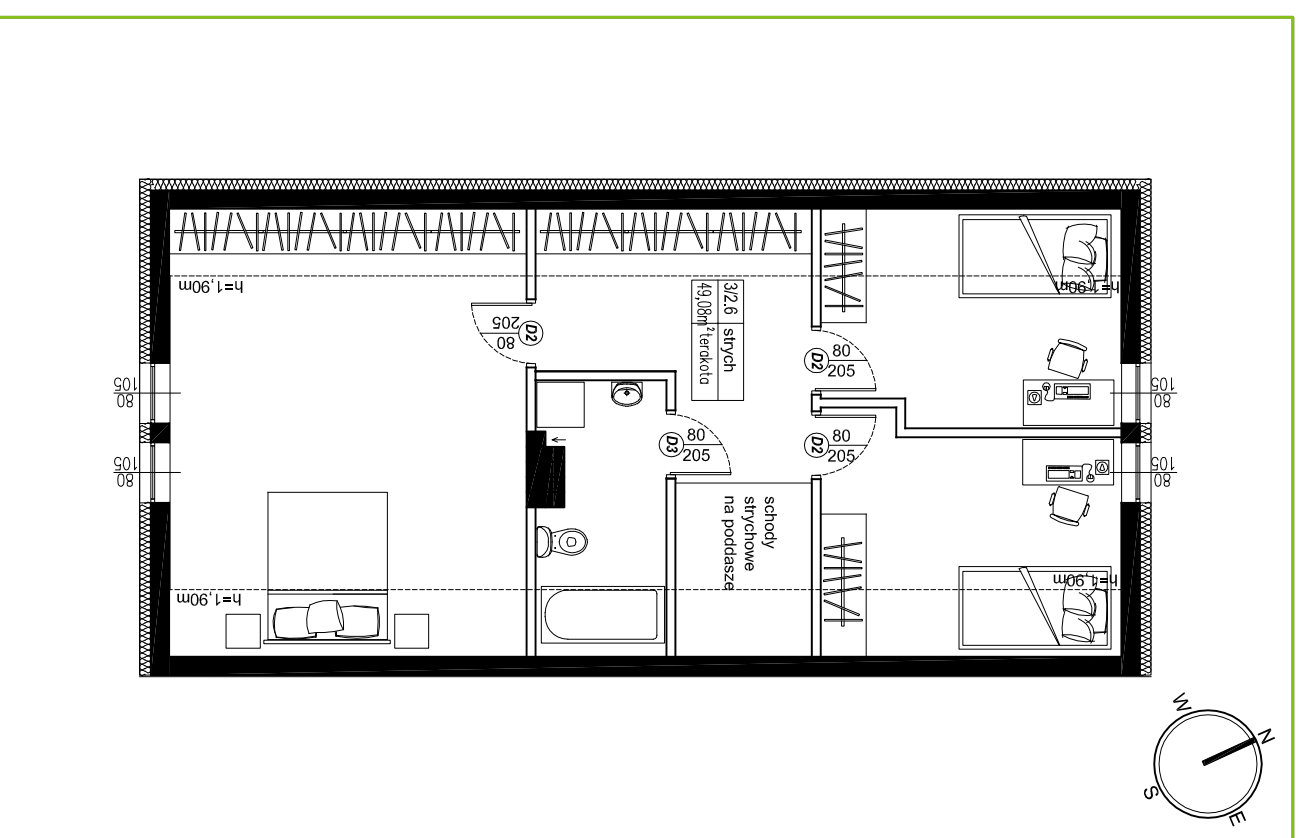
**137,68m<sup>2</sup>**  
**piętro + poddasze**



LOKAL '1/2'		
PIĘTRO		
2/2.0	KL. SCHODOWA	8,49m <sup>2</sup>
2/2.1	KORYTARZ	14,20m <sup>2</sup>
2/2.2	POM. POMOC.	6,80m <sup>2</sup>
2/2.3	POKÓJ	18,09m <sup>2</sup>
2/2.4	ŁAZIENKA	4,82m <sup>2</sup>
2/2.5	SALON Z KUCHNIĄ	36,20m <sup>2</sup>
razem:		88,60m <sup>2</sup>
PODDASZE		
1/3.1	STRYCH	49,08m <sup>2</sup>
		<b>137,68m<sup>2</sup></b>
TARAS		17,60m <sup>2</sup>

■ ŚCIANY KONSTRUKCYJNE NOŚNE

■ ŚCIANKI DZIAŁOWE (z możliwością wyburzenia)



0 1 2 5 10m

1. Wymiary pomieszczeń, lokalizację przyborów sanitarnych, rozmieszczenie punktów instalacyjnych itp. podano zgodnie z projektem budowlanym. Mogą wystąpić niewielkie różnice wymiarów i usytuowania elementów powstałe w trakcie realizacji prac budowlanych. Podane wymiary są wymiarami w świetle planowych przegród (ścian) w stanie surowym.
2. Przedstawiona na rzucie aranżacja ma charakter przykładowy, umiejscowienie nie stanowi wyposażenia nabywanego lokalu.